



# VISTA BULNES

INNOVACIÓN CREATIVA  
PARA UNA VIDA NUEVA

COMPRA  
**TUDEPA**  
una empresa capital seguro



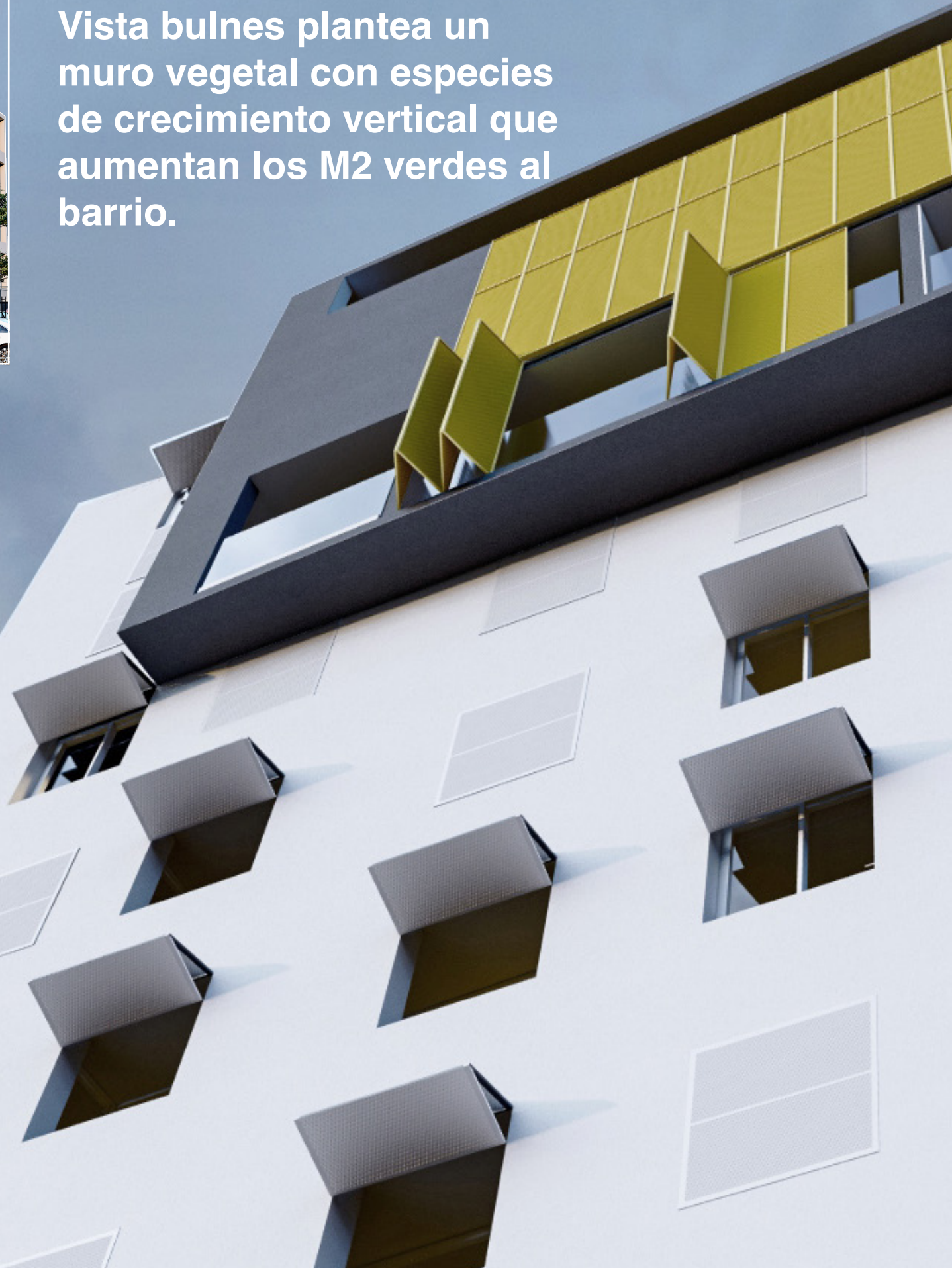




## La propuesta:

De cara al nuevo proyecto de remodelación urbana, Vista bulnes plantea un muro vegetal con especies de crecimiento vertical que aumentan los M2 verdes al barrio.

En la fachada norte integramos el concepto de control bioclimático para la regulación de la temperatura y luz solar mediante paneles de metal desplegado tipo Brice soleil.





COMPRA  
**TUDEPA**  
una empresa capital seguro



Vista Bulnes es un proyecto de alto estándar en arquitectura, cercano al Paseo Bulnes y Parque Almagro. Este edificio de baja densidad, además incorpora departamentos con diseño de autor en colaboración con los estudios NV Lab y Hielo Sur.





Cercano a:

Metro Parque Almagro

Metro Moneda

Paseo Bulnes

Parque Almagro

Plaza de la Ciudadanía

Centro Cívico

Universidades y colegios

Gastronomía

Supermercados







Disfruta las comodidades de vivir en el corazón de un barrio histórico e institucional.







COMPRA  
**TUDEPA**  
una empresa capital seguro

**Espacios comunes:**

Terraza con quincho

Bodega E-commerce

Objetoteca

Bicicleteros

Acceso controlado por CCTV



Lugares de  
encuentro  
para potenciar  
la vida en  
comunidad.





**Nuestra propuesta integra nuevas tendencias de vivir en colaboración con espacios que generar experiencias de comunidad.**

## **“Ducha de mascotas”**

Para facilitar el baño de tu mascota, hemos dispuesto un espacio especial en las áreas comunes al aire libre.





## “Objetoteca”

Este espacio almacena colaborativamente todo lo necesario optimizando espacio y recursos.

La objetoteca funciona como un pañol comunitario de objetos muy útiles pero de poco uso diario.

Podrás encontrar y compartir herramientas, electrodomésticos y utensilios.





**Detalles y terminaciones:**

Cocina con horno, campana y encimera vitrocerámica

Cubierta quartztone en muebles de cocina

Full electric con termos individuales

Piso de porcelanato tipo madera

Ventanas Termopanel

Mesa móvil en todos los departamentos

Alarma en puerta de acceso en todos los departamentos

Camas abatibles en unidades Estudio







**Espacios que  
se acomodan  
a los estilos de  
vida actual.**







**En Vista Bulnes, el laboratorio de arquitectura Norte Verde creó 3 unidades únicas de departamentos de autor con interiorismo que se adapta innovadoramente a las necesidades de la vida actual. Vista Bulnes se transforma en el segundo proyecto Norte Verde de creación integrada NVlab.**

La propuesta de Hielo Sur destaca por el foco en almacenaje inteligente con un perímetro funcional y minimalista.









Para optimizar los espacios, instalamos un panel abatible con efecto de burbujas de policarbonato que ayuda a separar los ambientes adaptándose a las distintas necesidades del habitar.



**NV Lab, Norte Verde**  
interpretando los nuevos  
estilos de vida y las  
necesidades emergentes, creó  
un vestíbulo sanitizador para  
dejar los zapatos, chaquetas  
y lavarse las manos antes  
de ingresar al hogar. Está  
pensado para proteger y  
aprovechar al máximo los  
espacios.

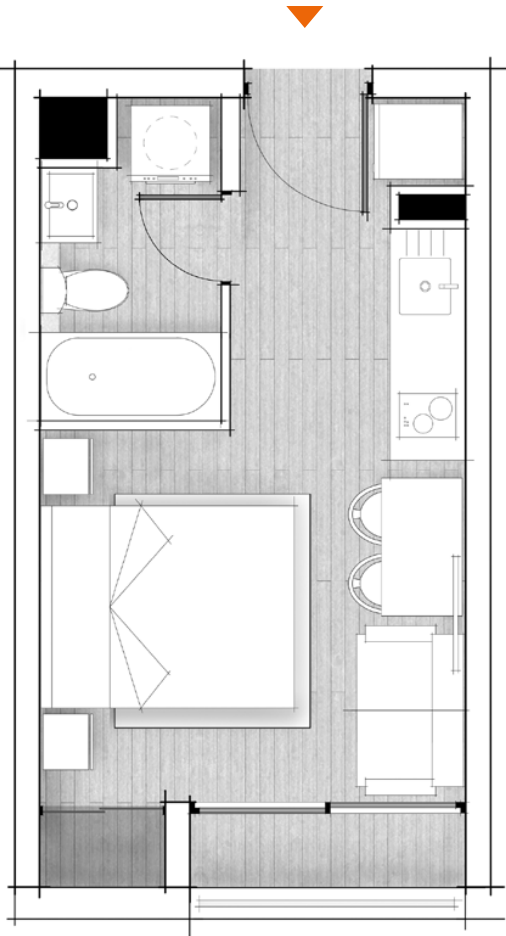




Estudio

+ Cocina Integrada

	Depto tipo F	
	Municipal	Construido
• Superficie útil depto:	21,30 m <sup>2</sup>	21,30 m <sup>2</sup>
• Superficie útil terraza:	1,00 m <sup>2</sup>	1,60 m <sup>2</sup>
• Superficie total:	22,30 m <sup>2</sup>	22,90 m <sup>2</sup>
•		

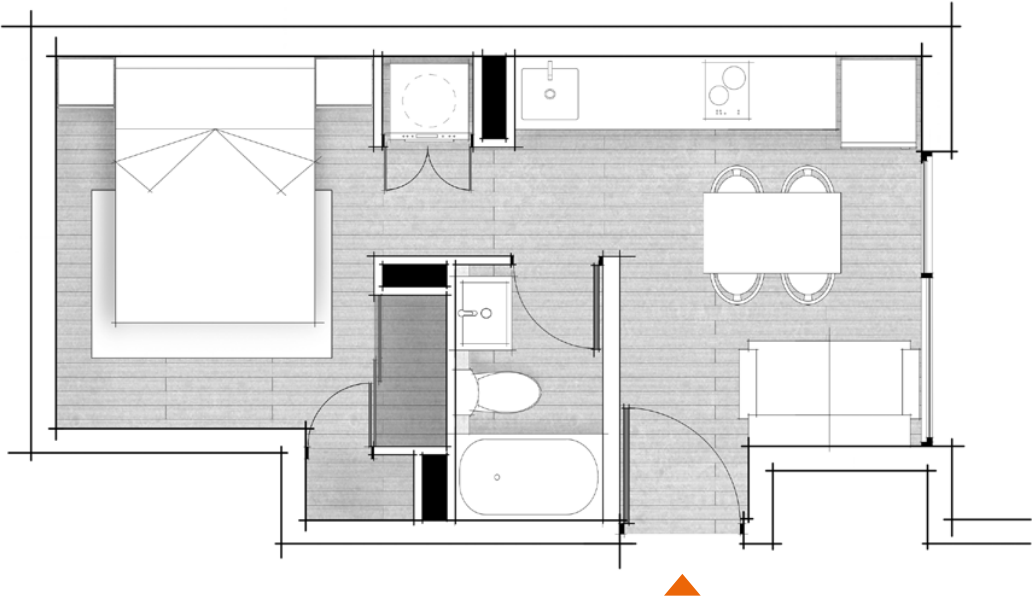
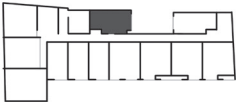




Estudio

+ Cocina Integrada

	Depto tipo G	
	Municipal	Construido
• Superficie útil depto:	27,90 m <sup>2</sup>	27,90 m <sup>2</sup>
• Superficie útil terraza:	0,00 m <sup>2</sup>	0,00 m <sup>2</sup>
• Superficie total:	27,90 m <sup>2</sup>	27,90 m <sup>2</sup>



**Texto legal:**

1.-Las superficies antes declaradas corresponden a las superficies proyectadas, las que podrán presentar diferencias menores con aquellas que resulten una vez ejecutado el proyecto, dentro de los márgenes de error tolerados en el marco de las buenas prácticas constructivas.

2.-Municipal: Superficie útil de acuerdo a la que señala el Artículo 1.1.2. del Título 1 de la OGUC, conforme a la LGUC y a la DDU 361 de 16.06.2017. Esta superficie se mide hasta el eje de los muros o líneas divisorias entre unidades y la superficie común y hasta la cara exterior de los muros perimetrales.

3.-Construido: corresponde al 100% de la superficie de losa construida medida a los ejes de muros o cara exterior de muros perimetrales, según corresponda.

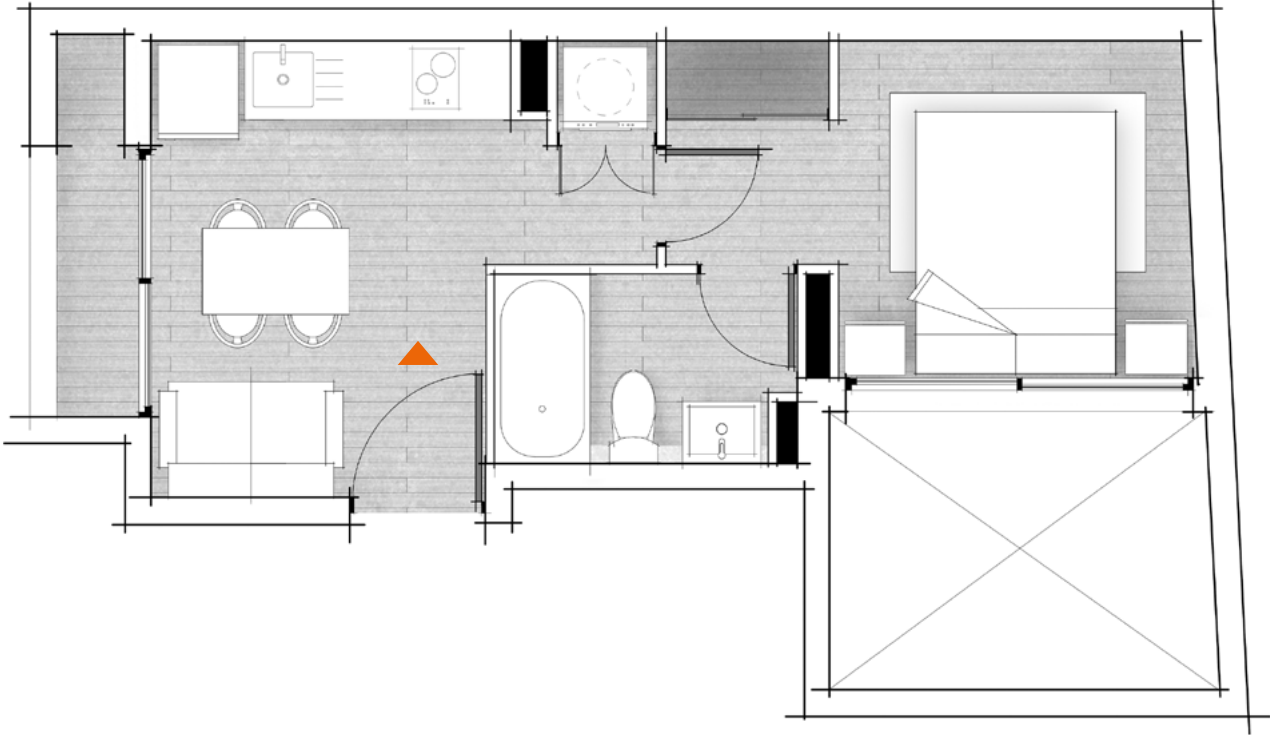
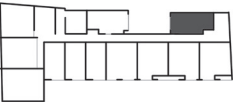
4.-Las superficies de terrazas pueden variar según piso u orientación, inclusive a versiones sin terraza.



1 Dorm + 1 Baño

+ Cocina Integrada

	Depto tipo H	
	Municipal	Construido
• Superficie útil depto:	26,96 m <sup>2</sup>	26,96 m <sup>2</sup>
• Superficie útil terraza:	1,70 m <sup>2</sup>	2,56 m <sup>2</sup>
• Superficie total:	28,66 m <sup>2</sup>	29,52 m <sup>2</sup>

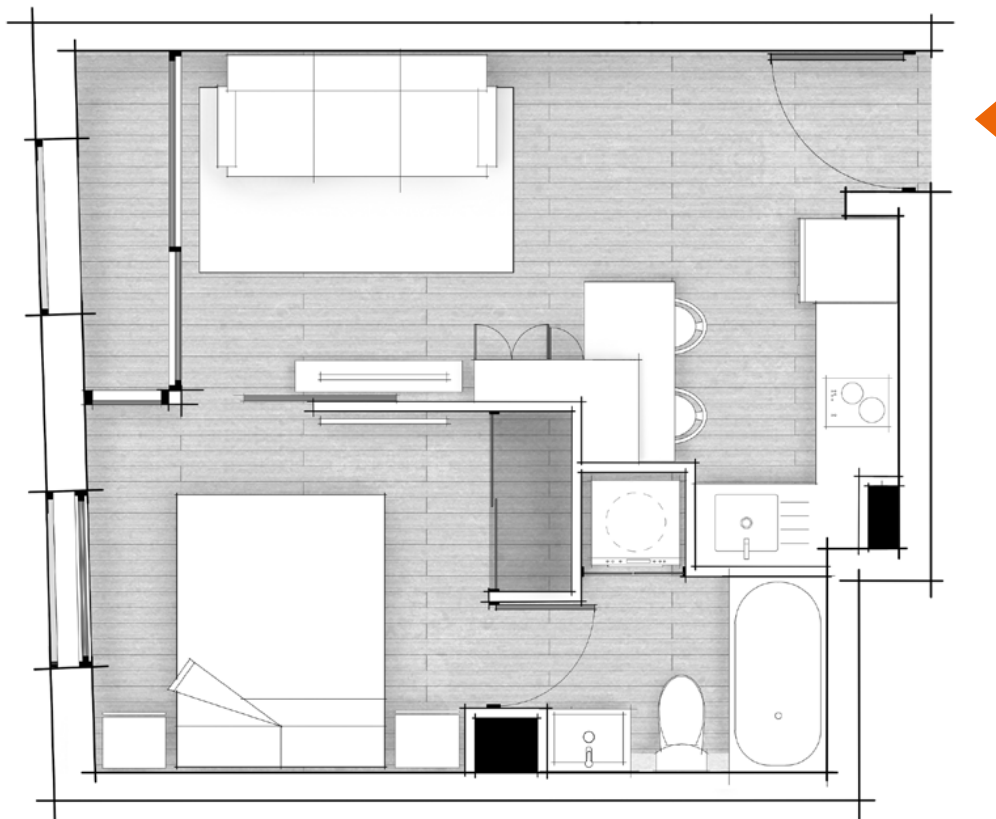
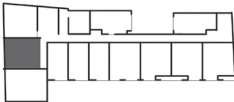




## 1 Dorm + 1 Baño + Cocina Americana

### Depto tipo D

	Municipal	Construido
• Superficie útil depto:	29,62 m <sup>2</sup>	29,62 m <sup>2</sup>
• Superficie útil terraza:	1,82	
• Superficie total:	31,45	



#### Texto legal:

- 1.-Las superficies antes declaradas corresponden a las superficies proyectadas, las que podrán presentar diferencias menores con aquellas que resulten una vez ejecutado el proyecto, dentro de los márgenes de error tolerados en el marco de las buenas prácticas constructivas.
- 2.-Municipal: Superficie útil de acuerdo a la que señala el Artículo 1.1.2. del Título 1 de la OGUC, conforme a la LGUC y a la DDU 361 de 16.06.2017. Esta superficie se mide hasta el eje de los muros o líneas divisorias entre unidades y la superficie común y hasta la cara exterior de los muros perimetrales.
- 3.-Construido: corresponde al 100% de la superficie de losa construida medida a los ejes de muros o cara exterior de muros perimetrales, según corresponda.
- 4.-Las superficies de terrazas pueden variar según piso u orientación, inclusive a versiones sin terraza.

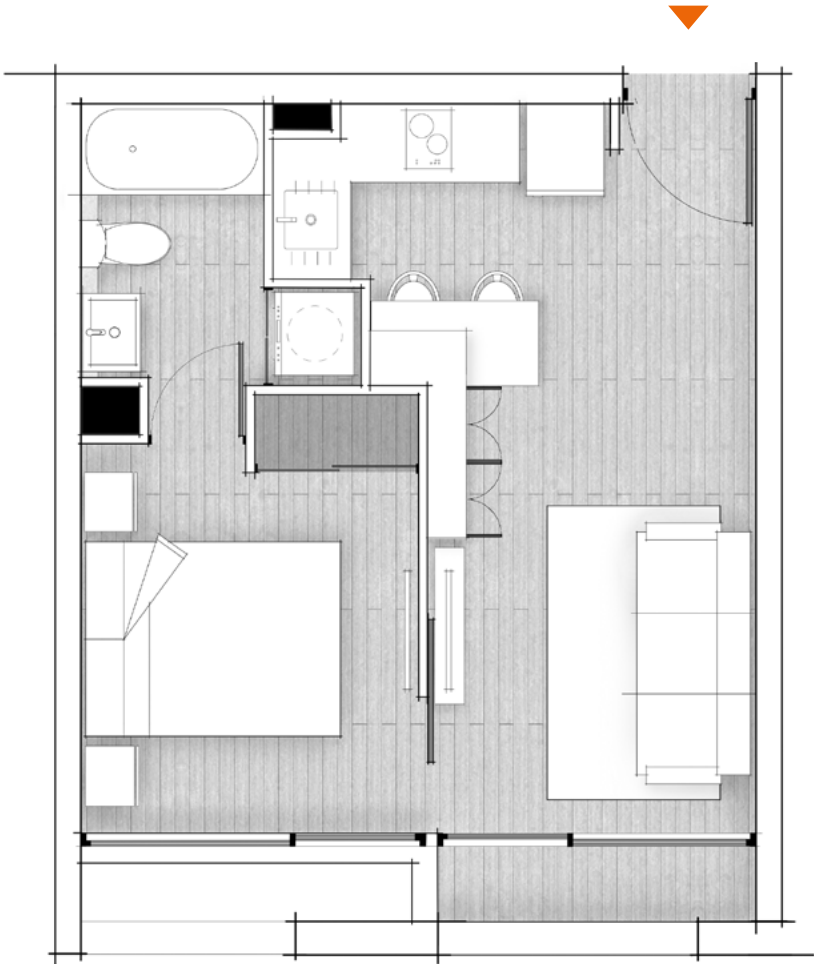
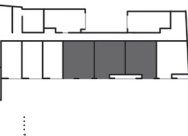


# 1 Dorm + 1Baño

## + Cocina Americana

Depto tipo A

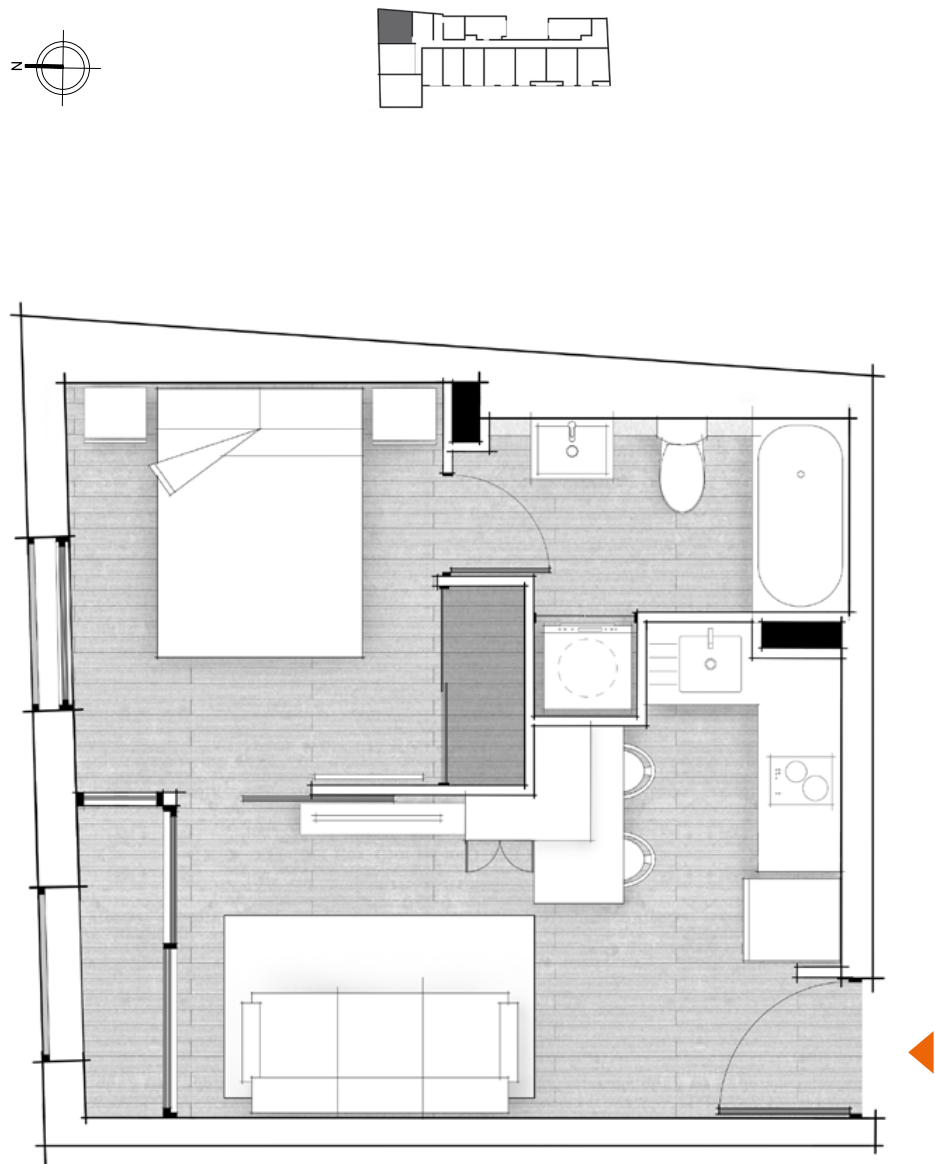
	Municipal	Construido
• Superficie útil depto:	31,21	
• Superficie útil terraza:	1,37	
• Superficie total:	32,58	





# 1 Dorm + 1 Baño + Cocina Americana

Depto tipo C		
	Municipal	Construido
• Superficie útil depto:	31,07 m²	31,07 m²
• Superficie útil terraza:	1,70 m²	2,30 m²
• Superficie total:	32,77 m²	33,37 m²



**Texto legal:**

1.-Las superficies antes declaradas corresponden a las superficies proyectadas, las que podrán presentar diferencias menores con aquellas que resulten una vez ejecutado el proyecto, dentro de los márgenes de error tolerados en el marco de las buenas prácticas constructivas.

2.-Municipal: Superficie útil de acuerdo a la que señala el Artículo 1.1.2. del Título 1 de la OGUC, conforme a la LGUC y a la DDU 361 de 16.06.2017. Esta superficie se mide hasta el eje de los muros o líneas divisorias entre unidades y la superficie común y hasta la cara exterior de los muros perimetrales.

3.-Construido: corresponde al 100% de la superficie de losa construida medida a los ejes de muros o cara exterior de muros perimetrales, según corresponda.

4.-Las superficies de terrazas pueden variar según piso u orientación, inclusive a versiones sin terraza.

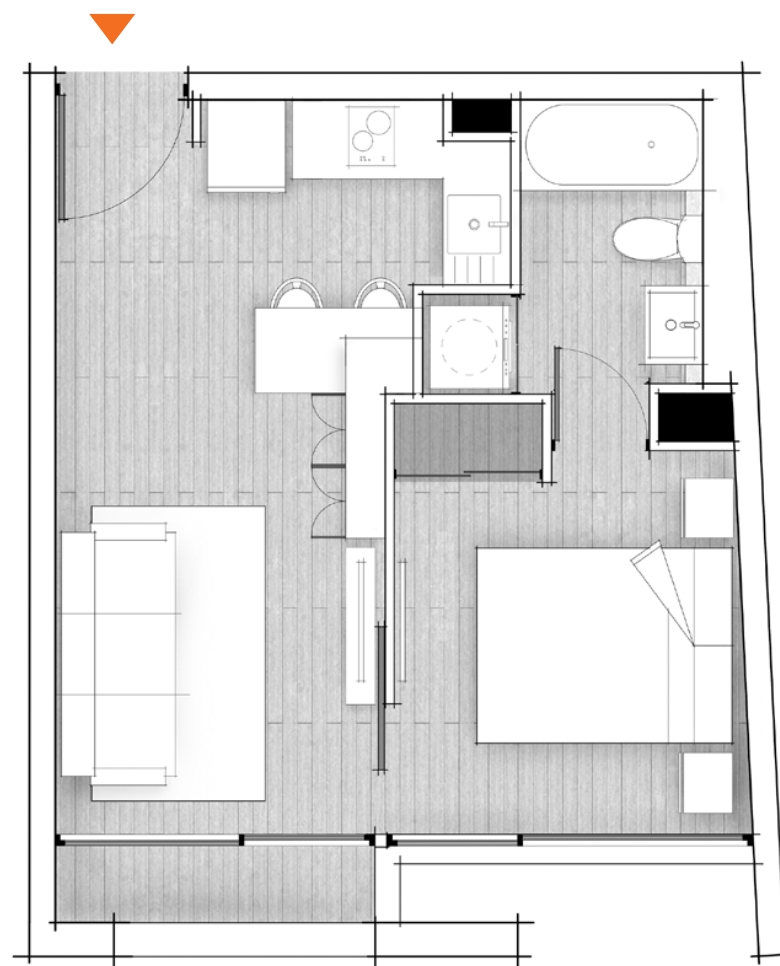
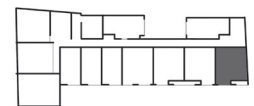




## 1 Dorm + 1Baño + Cocina Americana

### Depto tipo B

	Municipal	Construido
• Superficie útil depto:	31,84 m <sup>2</sup>	31,84 m <sup>2</sup>
• Superficie útil terraza:	1,37 m <sup>2</sup>	1,94 m <sup>2</sup>
• Superficie total:	33,21 m <sup>2</sup>	33,78 m <sup>2</sup>

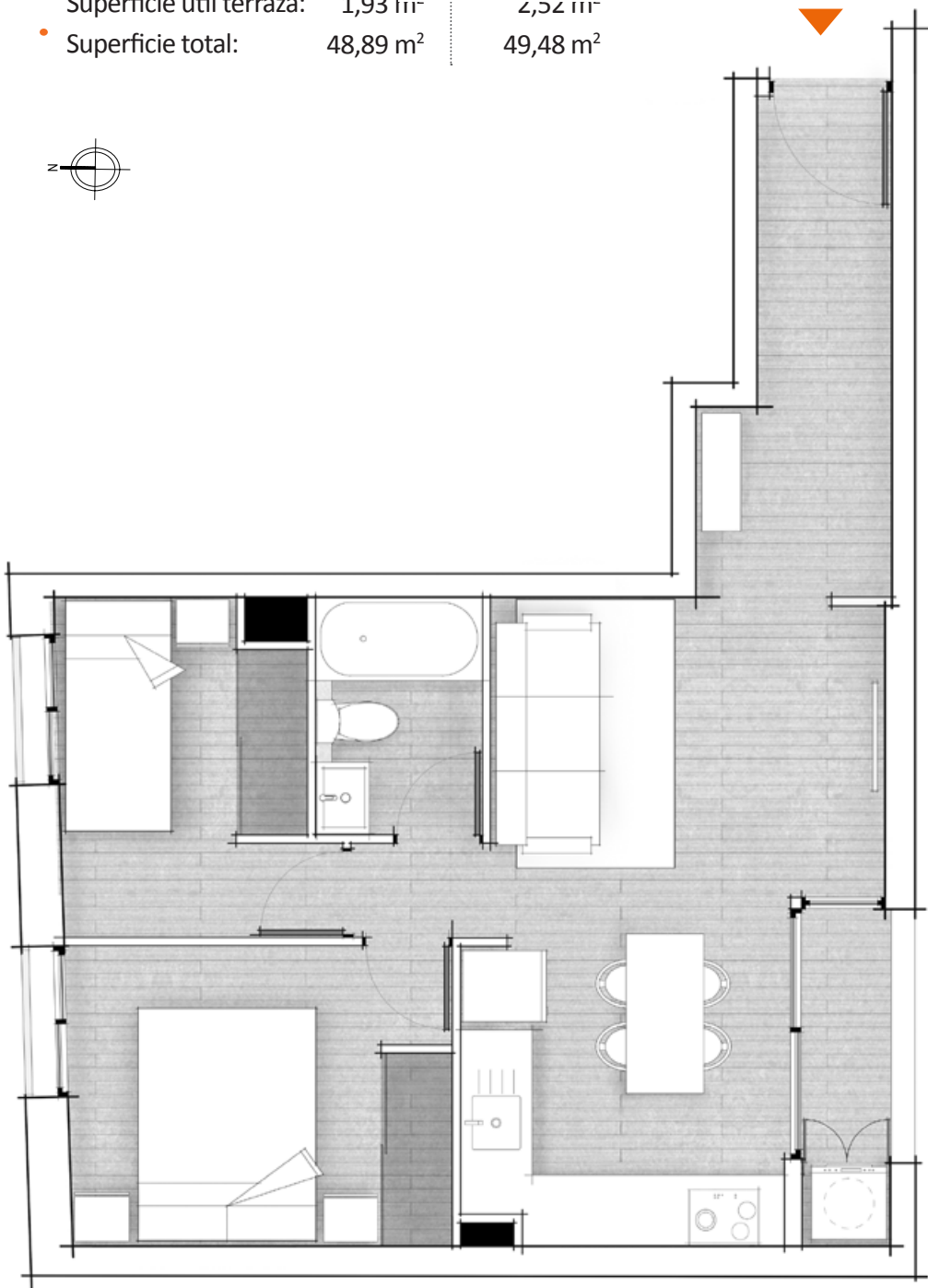
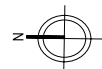




**2 Dorms + 1 Baño**  
**+ Cocina Americana**

**Depto tipo E**

- Superficie útil depto: 46,96 m<sup>2</sup>
  - Superficie útil terraza: 1,93 m<sup>2</sup>
  - Superficie total: 48,89 m<sup>2</sup>
- Municipal: 4,52 m<sup>2</sup>  
Construido: 49,48 m<sup>2</sup>



**Texto legal:**

1.-Las superficies antes declaradas corresponden a las superficies proyectadas, las que podrán presentar diferencias menores con aquellas que resulten una vez ejecutado el proyecto, dentro de los márgenes de error tolerados en el marco de las buenas prácticas constructivas.

2.-Municipal: Superficie útil de acuerdo a la que señala el Artículo 1.1.2. del Título 1 de la OGUC, conforme a la LGUC y a la DDU 361 de 16.06.2017. Esta superficie se mide hasta el eje de los muros o líneas divisorias entre unidades y la superficie común y hasta la cara exterior de los muros perimetrales.

3.-Construido: corresponde al 100% de la superficie de losa construida medida a los ejes de muros o cara exterior de muros perimetrales, según corresponda.

4.-Las superficies de terrazas pueden variar según piso u orientación, inclusive a versiones sin terraza.