

COMPRA 
TUDEPA
una empresa capital seguro

EDIFICIO
ecuador





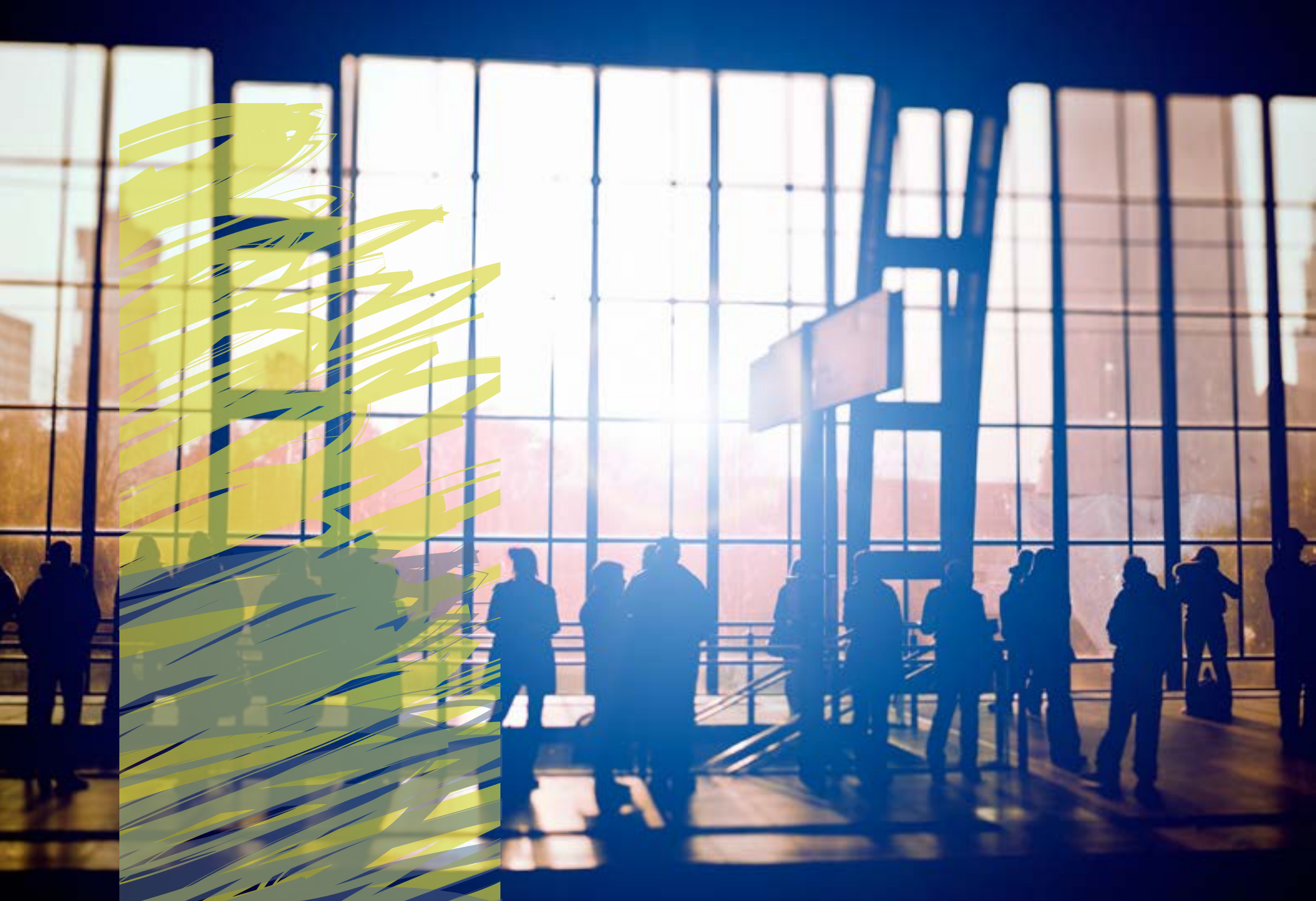
Inspirado en una flor en
vuelo se alza su fachada que
combina una apariencia maciza
y dinámica a la vez.

EDIFICIO
ecuador

COMPRA
TUDEPA
una empresa capital seguro



El edificio con tan sólo 14 pisos concentra en su interior cómodos
departamentos, con terminaciones de calidad y mobiliario moderno pensando
en optimizar los espacios de acuerdo a las nuevas y diferentes formas de vivir.



ENTORNO

EL EDIFICIO ECUADOR ESTÁ UBICADO EN AV. ECUADOR, ESQUINA CORONEL GODOY EN LA COMUNA DE ESTACIÓN CENTRAL, A DOS CUADRAS DEL METRO ALBERTO HURTADO, CON ACCESO DESDE AUTOPISTA CENTRAL Y PRÓXIMO A UNIVERSIDAD DE SANTIAGO DE CHILE, SUPERMERCADOS, ESTACIÓN DE BUSES, ENTRE OTROS.

CONECTIVIDAD:

- ✓ AUTOPISTA
- ✓ METRO ALBERTO HURTADO
- ✓ METROTREN

CERCANO A:

- ✓ CENTRO DE SANTIAGO
- ✓ SERVICIOS Y UNIVERSIDADES
- ✓ ZONAS DE ESPARCIMIENTO
- ✓ CENTROS CULTURALES
- ✓ ÁREAS VERDES Y TURÍSTICAS



COMPRA **TUDEPA**
una empresa capital seguro

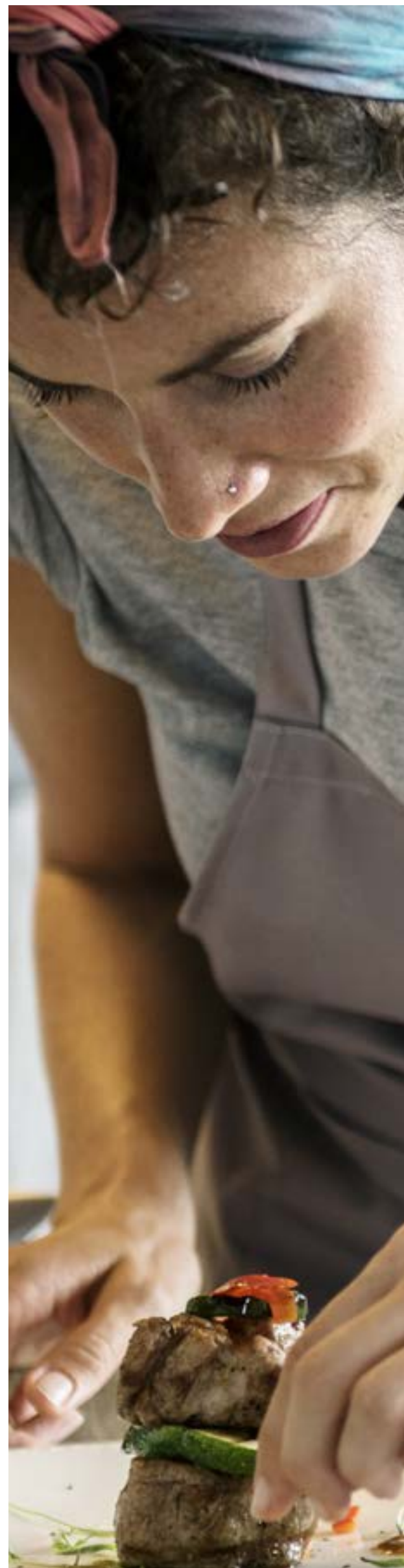


COMPRA **TUDEPA**
una empresa capital seguro



ESPACIOS DIFERENTES

- ✓ COWORK
- ✓ QUINCHO
- ✓ SALÓN GOURMET
- ✓ ACCESOS CONTROLADOS POR CCTV



— ECUADOR GOURMET —

BUSCAMOS GENERAR ESPACIOS
DE INNOVACIÓN Y ENCUENTRO,
LUGARES DONDE CONVERGEN
TEXTURAS, COLORES,
EXPERIENCIAS Y PERSONAS.

ES ASÍ QUE NACE UN ESPACIO
GOURMET DE DOBLE ALTURA CON
VISTA A LA CIUDAD.



UN BARRIO VERTICAL SE
CARACTERIZA POR GENERAR
NÚCLEOS DÓNDE LAS PERSONAS
PUEDAN CREAR COMUNIDAD.

CADA UNO DE NUESTROS
PROYECTOS PROPONE UNA
FORMA DIFERENTE DE INTEGRAR
ESPACIOS QUE INVITEN A LA
CONVIVENCIA.

COMPRA 
TUDEPA
una empresa capital seguro



NUESTROS ESPACIOS

PRIVILEGIAN **LA LUZ NATURAL**. ESTO SUMADO A LAS **TERMINACIONES DE ALTA CALIDAD**, HACEN DE CADA DEPARTAMENTO UN LUGAR CÓMODO, DURABLE Y ACORDE AL ESTILO DE VIDA ACTUAL.



DETALLES

- ✓ COCINA EQUIPADA CON HORNO, CAMPANA Y ENCIMERA VITROCERÁMICA
- ✓ CUBIERTA QUARZ STONE EN MUEBLES DE COCINA
- ✓ VENTANAS TERMOPANEL
- ✓ MESAS MÓVILES PARA LA PERSONALIZACIÓN DE ESPACIOS EN COCINA

COMPRA
TUDEPA
una empresa capital seguro

norte-verde.cl



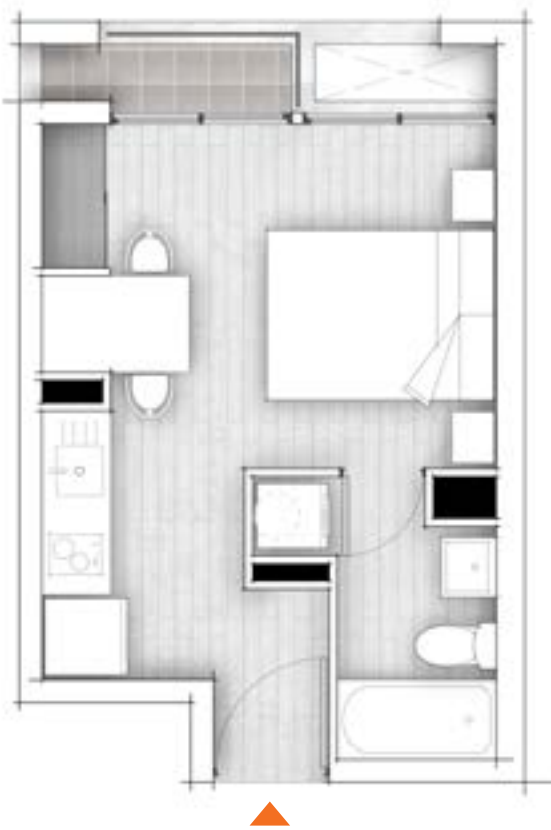
- ✓ ESTUDIO, 1 Y 2 DORMITORIOS
- ✓ PISO GRES PORCELÁNICO TIPO MADERA
- ✓ FULL ELECTRIC CON TERMOS INDIVIDUALES



Texto legal:
1.-Las imágenes de departamentos pilotos, espacios comunes y fachada contenidas en este impreso son montajes fotográficos, bosquejos y croquis de contenido artístico elaborados con fines ilustrativos que no constituyen una representación exacta de la realidad. En consecuencia no forman parte de las condiciones ofrecidas al comprador. Lo anterior en virtud de lo señalado en la ley 19.472.
2.-Algunas características de este proyecto, sus departamentos, espacios comunes, elementos de diseño arquitectónico, terminaciones y equipamientos pueden sufrir algunas modificaciones menores en el transcurso del desarrollo de la obra y hasta su entrega material.

Estudio
+ Cocina Americana

	Depto tipo C	
	Municipal	Construido
• Superficie útil depto:	22,63 m ²	22,63 m ²
• Superficie útil terraza:	1,07 m ²	2,13 m ²
• Superficie total:	23,70 m ²	24,76 m ²



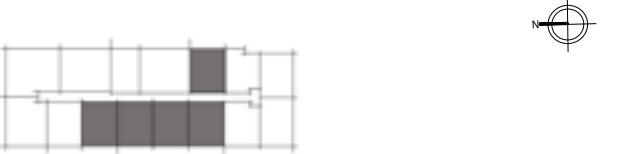
1 Dorm + 1 Baño
+ Cocina Americana

	Depto tipo F	
	Municipal	Construido
• Superficie útil depto:	29,67 m ²	29,67 m ²
• Superficie útil terraza:	1,26 m ²	2,51 m ²
• Superficie total:	30,93 m ²	32,18 m ²



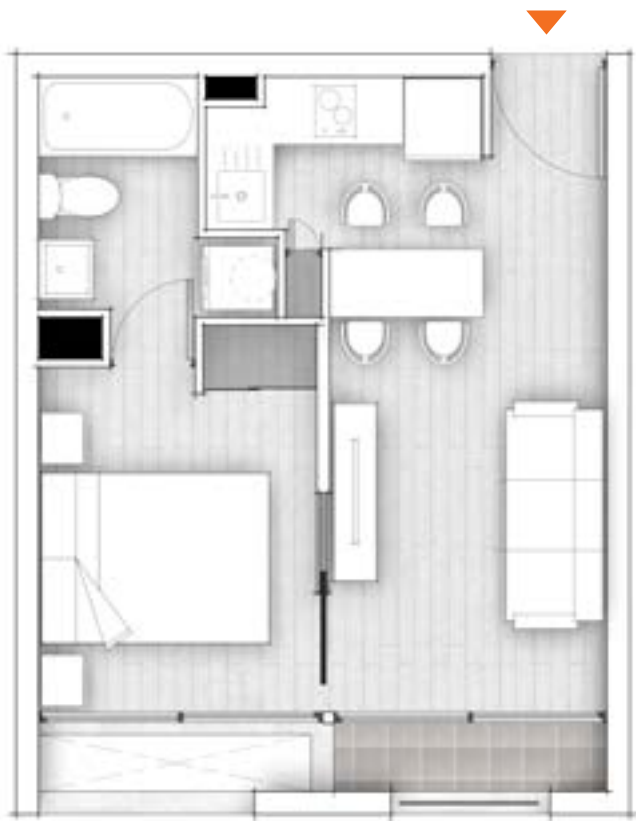
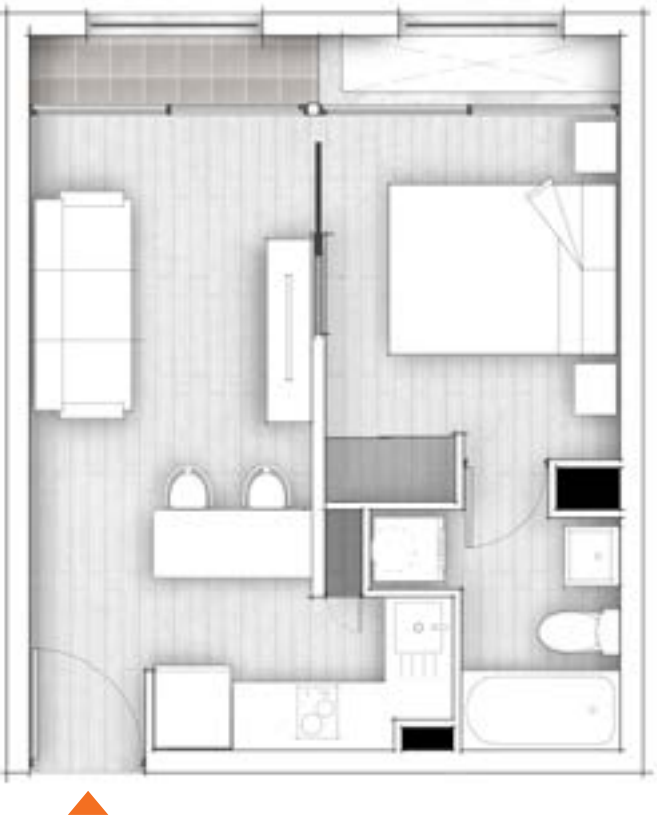
1 Dorm + 1 Baño
+ Cocina Americana

	Depto tipo E	
	Municipal	Construido
• Superficie útil depto:	30,74 m ²	30,74 m ²
• Superficie útil terraza:	1,24 m ²	2,48 m ²
• Superficie total:	31,98 m ²	33,22 m ²



1 Dorm + 1 Baño
+ Cocina Americana

	Depto tipo H	
	Municipal	Construido
• Superficie útil depto:	29,74 m ²	29,74 m ²
• Superficie útil terraza:	1,21 m ²	2,41 m ²
• Superficie total:	30,95 m ²	32,15 m ²



1 Dorm + 1 Baño
+ Cocina Americana

	Depto tipo G	
	Municipal	Construido
• Superficie útil depto:	31,46 m²	31,46 m²
• Superficie útil terraza:	1,57 m²	3,14 m²
• Superficie total:	33,03 m²	34,60 m²

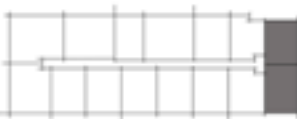
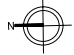




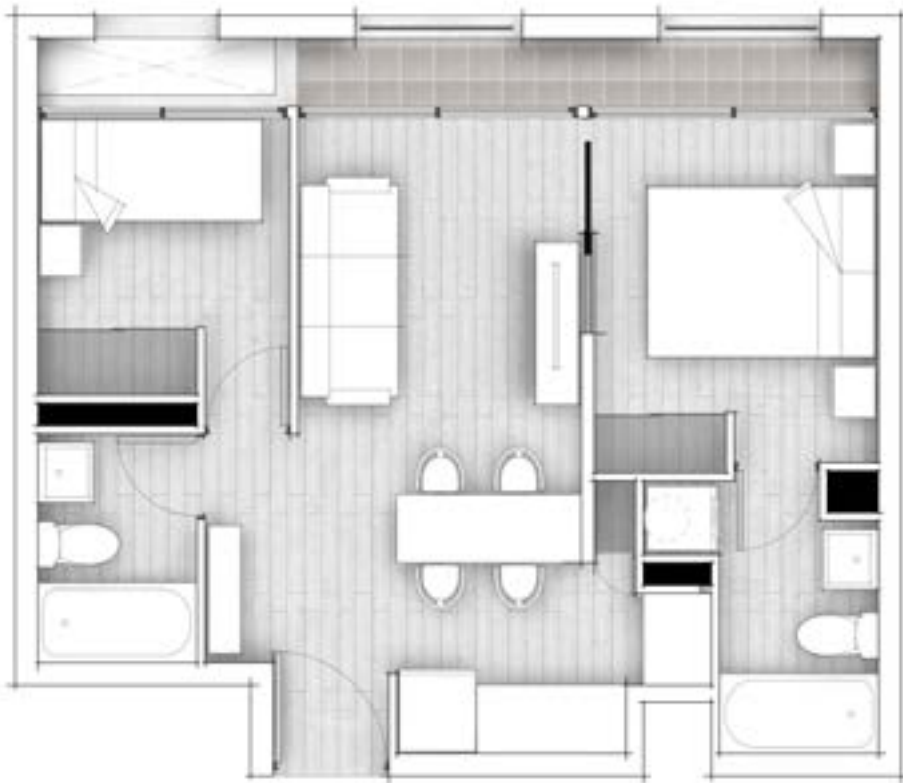
Imagen departamento orientación sur-oriente



2 Dorm + 2 Baños
+ Cocina Americana

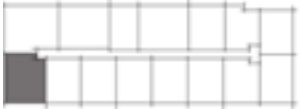

	Depto tipo D	
	Municipal	Construido
• Superficie útil depto:	40,76 m²	40,76 m²
• Superficie útil terraza:	2,32 m²	4,63 m²
• Superficie total:	43,08 m²	45,39 m²





2 Dorm + 1 Baño
+ Cocina Americana

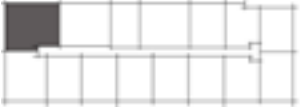

	Depto tipo B	
	Municipal	Construido
• Superficie útil depto	42,67 m²	42,67 m²
• Superficie útil terraza	1,23 m²	2,45 m²
• Superficie total	43,90 m²	45,12 m²





2 Dorm + 2 Baños
+ Cocina Americana

	Depto tipo A	
	Municipal	Construido
• Superficie útil depto:	46,70 m²	46,70 m²
• Superficie útil terraza:	2,92 m²	5,83 m²
• Superficie total:	49,62 m²	52,53 m²



Texto legal:
1.-Las superficies antes declaradas corresponden a las superficies proyectadas, las que podrán presentar diferencias menores con aquellas que resulten una vez ejecutado el proyecto, dentro de los márgenes de error tolerados en el marco de las buenas prácticas constructivas.
2.-Municipal: Superficie útil de acuerdo a la que señala el Artículo 1.1.2. del Título 1 de la OGUC, conforme a la LGUC y a la DDU 361 de 16.06.2017. Esta superficie se mide hasta el eje de los muros o líneas divisorias entre unidades y la superficie común y hasta la cara exterior de los muros perimetrales.
3.-Construido: corresponde al 100% de la superficie de losa construida medida a los ejes de muros o cara exterior de muros perimetrales, según corresponda.
4.-Las superficies de terrazas pueden variar según piso u orientación, inclusive a versiones sin terraza.