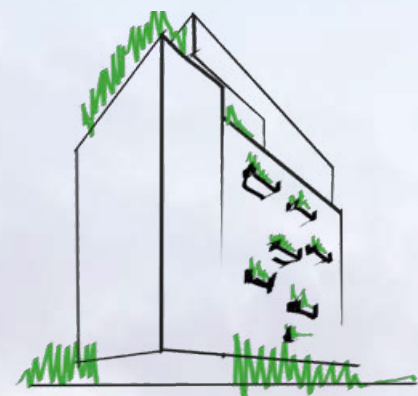


SANTA ELVIRA

COMPRA 
TUDEPA
una empresa de capital seguro



Origen Arquitectónico: Ser verde es la función que da la forma a la propuesta de este proyecto, que se encuentra con el barrio mediante un antejardín esquina en la intersección de Santa Elena con Santa Elvira. Desde ahí la vegetación asciende por los balcones verdes hacia la plaza elevada coronada por un borde arbóreo, lugar donde los espacios de uso común convergen.

El edificio, además, tiene un concepto de envolvente bioclimática hacia las fachadas con mayor exposición al sol. Todo esto conforma el hábitat de Santa Elvira. Ya en su interior e incorporados como innovación se desarrollan siete departamentos de autor con un diseño de primera línea.



SANTA ELVIRA

COMPRA
TUDEPA
una empresa de capital seguro



En pleno centro de Santiago se emplaza Santa Elvira, un edificio único con una fachada que incorpora vegetación viva. En un barrio con fuerte desarrollo inmobiliario y alta plusvalía, este proyecto se destaca con sus departamentos con diseño de autor y sus soluciones de control climático en fachadas norte y poniente. Un proyecto sustentable con arquitectura y diseño totalmente innovador.

*Tener una vida
conectada a áreas
verdes y cultura*

Casco histórico



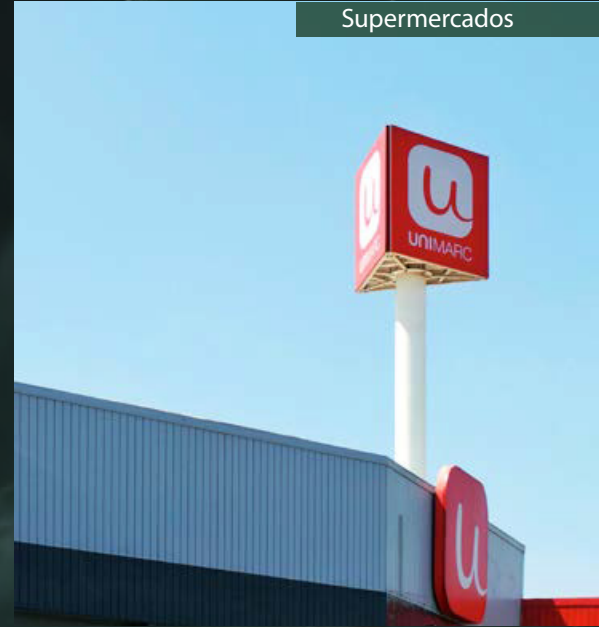
Parque Bustamante



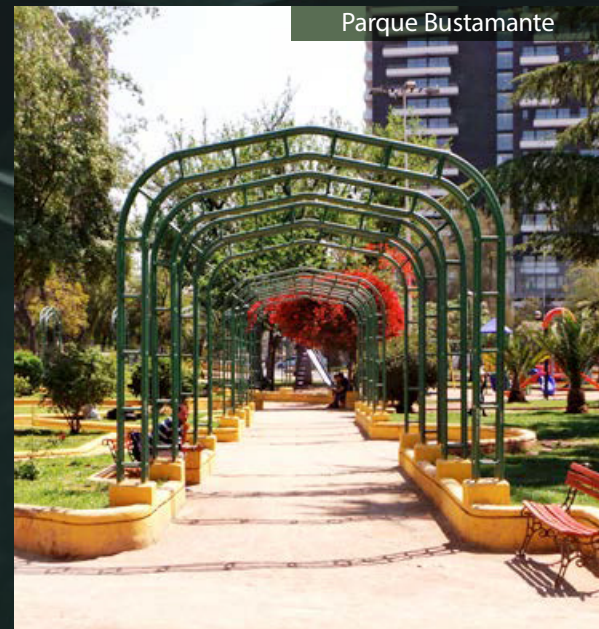
Conectividad:

Metro Irarrázaval
Metro Ñuble
Parque Bustamante
Barrio Patrimonial Matta Sur
Supermercados
Gastronomía
Establecimientos educacionales

Supermercados



Parque Bustamante



Cambia por avenidas



Metro Irarrázaval



Parque Bustamante

Texto legal:
1.-Las imágenes de departamentos pilotos, espacios comunes y fachada contenidas en este impreso son montajes fotográficos, bosquejos y croquis de contenido artístico elaborados con fines ilustrativos que no constituyen una representación exacta de la realidad. En consecuencia no forman parte de las condiciones ofrecidas al comprador. Lo anterior en virtud de lo señalado en la ley 19.472.
2.-Algunas características de este proyecto, sus departamentos, espacios comunes, elementos de diseño arquitectónico, terminaciones y equipamientos pueden sufrir algunas modificaciones menores en el transcurso del desarrollo de la obra y hasta su entrega material.

ESPACIOS

únicos

Espacios comunes:

Terraza con quincho panorámico

Salón Multiuso

Bicicleteros

Piscina



*Espacios
especialmente
diseñados
para disfrutar en
comunidad.*





Detalles y terminaciones

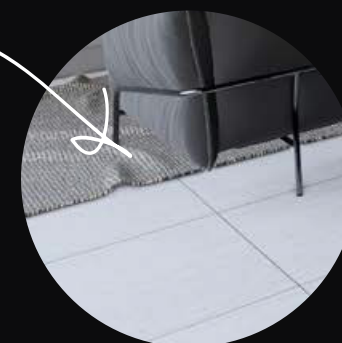
Cocina con horno, campana y encimera vitrocerámica

Full electric con termos individuales

Piso de porcelanato tipo madera

Ventanas Termopanel

Alarma en puerta de acceso en todos los departamentos

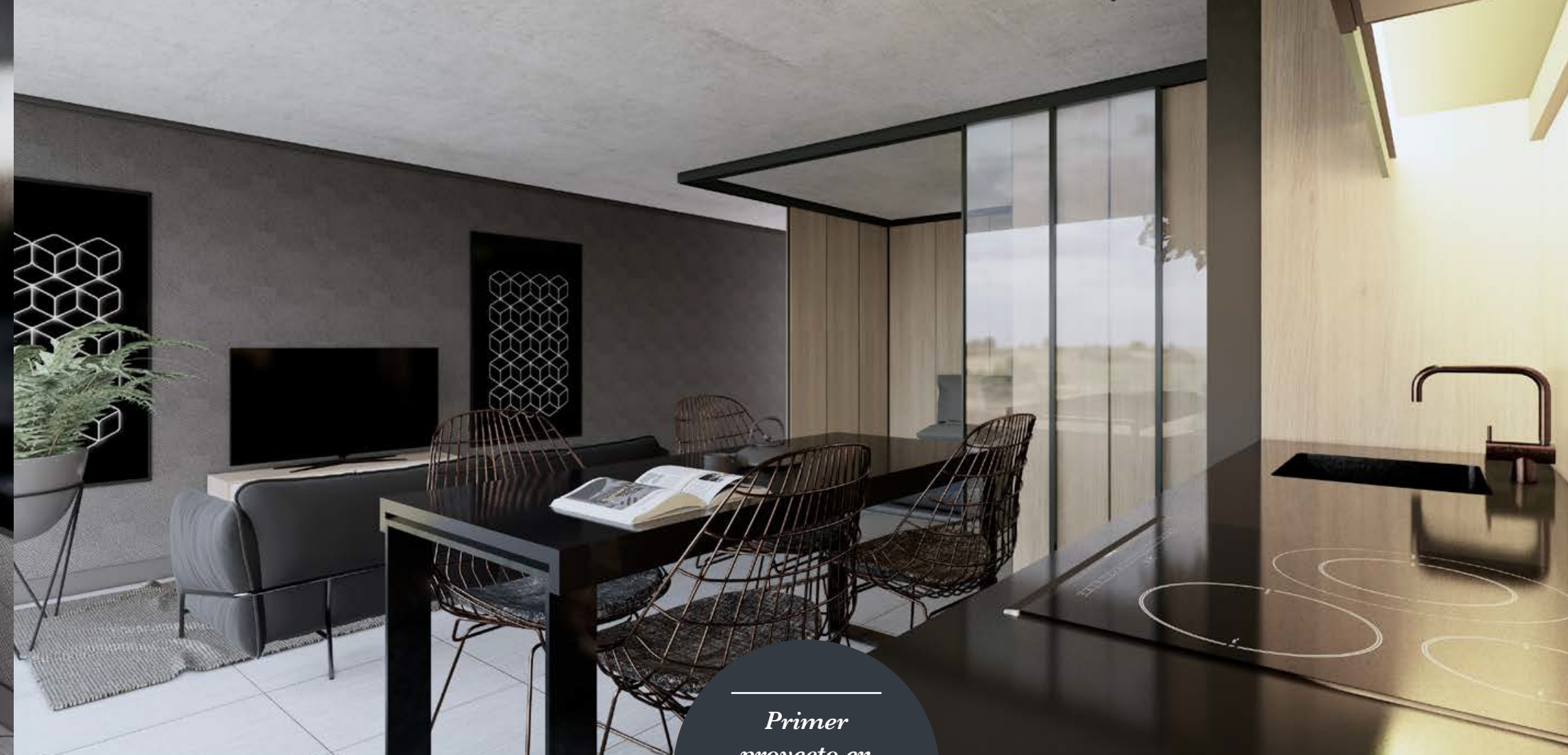


*Alta calidad
en todo lo que hacemos
para proteger tu inversión.*



Texto legal:
1.-Las imágenes de departamentos pilotos, espacios comunes y fachada contenidas en este impreso son montajes fotográficos, bosquejos y croquis de contenido artístico elaborados con fines ilustrativos que no constituyen una representación exacta de la realidad. En consecuencia no forman parte de las condiciones ofrecidas al comprador. Lo anterior en virtud de lo señalado en la ley 19.472.
2.-Algunas características de este proyecto, sus departamentos, espacios comunes, elementos de diseño arquitectónico, terminaciones y equipamientos pueden sufrir algunas modificaciones menores en el transcurso del desarrollo de la obra y hasta su entrega material.

DETALLES



Primer
proyecto en
Chile con diseño
colaborativo

En Santa Elvira, el **laboratorio de arquitectura Norte Verde** hace su primera experimentación con proyectos **de autor**. Tras realizar estudios de audiencia, para conocer las tendencias y a nuestros consumidores, desarrollaron productos únicos.

Es así como nacen los siete departamentos de autor. Estas unidades de 1 dormitorio y 1 baño tienen terrazas que destacan en la fachada con su tamaño y propuesta de paisaje vivo. Cada uno de ellos será diseñado por interioristas de gran experiencia a nivel nacional: **Cristián Preece, Roberto Cancino y Ana María Undurraga** quienes recibieron el mismo desafío para crear distintas propuestas.

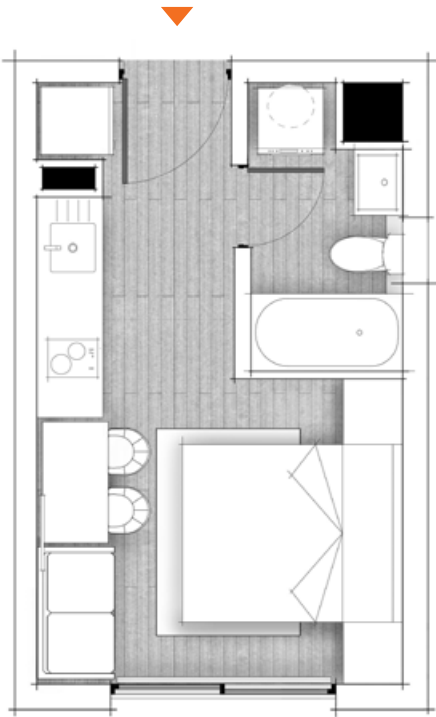
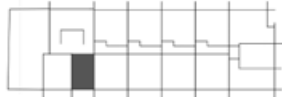
De esta forma, Santa Elvira cuenta con siete departamentos diseñados por ellos y uno especialmente desarrollado por el laboratorio de arquitectura de Norte Verde (**NVlab**), transformándose en nuestro primer proyecto de **creación integrada**.



Estudio

+ Cocina Integrada

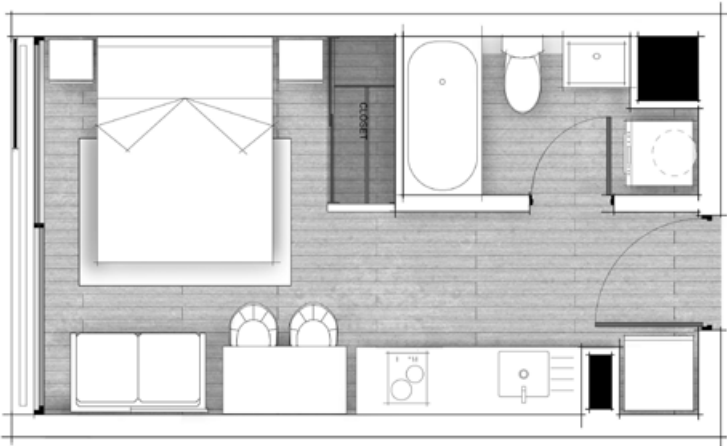
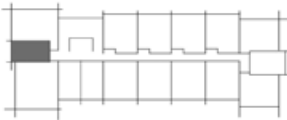
	Depto tipo C2	
	Municipal	Construido
• Superficie útil depto:	19,62 m²	19,62 m²
• Superficie útil terraza:	0,00 m²	0,00 m²
• Superficie total:	19,62 m²	19,62 m²



Estudio

+ Cocina Integrada

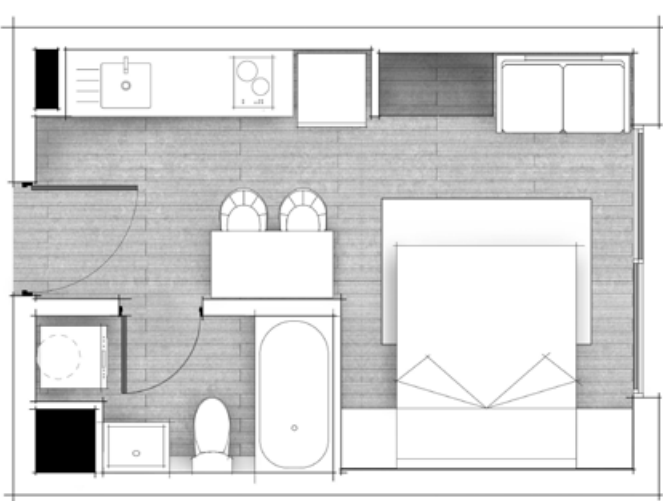
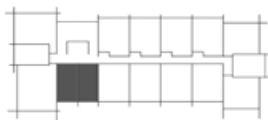
	Depto tipo C3	
	Municipal	Construido
• Superficie útil depto:	21,33 m²	21,33 m²
• Superficie útil terraza:	0,00 m²	0,00 m²
• Superficie total:	21,33 m²	21,33 m²



Estudio

+ Cocina Integrada

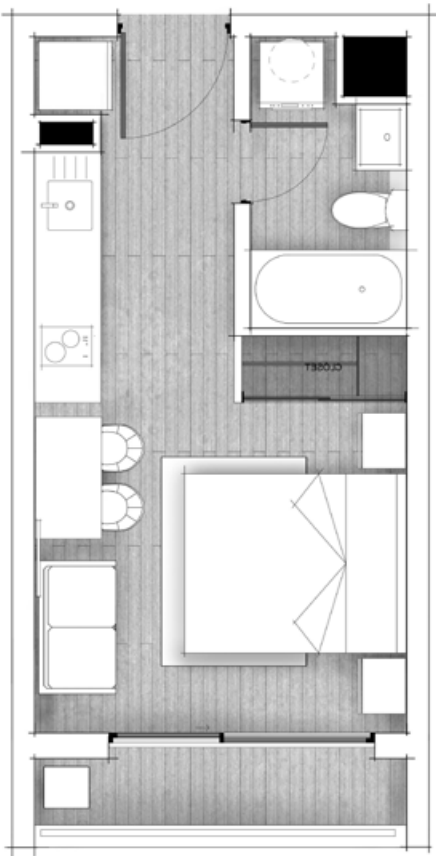
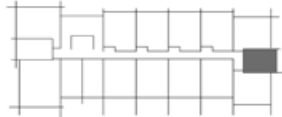
	Depto tipo C1	
	Municipal	Construido
• Superficie útil depto:	22,30 m²	22,30 m²
• Superficie útil terraza:	1,53 m²	3,06 m²
• Superficie total:	23,83 m²	25,36 m²



Estudio

+ Cocina Integrada

	Depto tipo C	
	Municipal	Construido
• Superficie útil depto:	21,99 m²	21,99 m²
• Superficie útil terraza:	0,00 m²	0,00 m²
• Superficie total:	21,99 m²	21,99 m²



Texto legal:

1.-Las imágenes de departamentos pilotos, espacios comunes y fachada contenidas en este impreso son montajes fotográficos, bosquejos y croquis de contenido artístico elaborados con fines ilustrativos que no constituyen una representación exacta de la realidad. En consecuencia no forman parte de las condiciones ofrecidas al comprador.

Lo anterior en virtud de lo señalado en la ley 19.472.

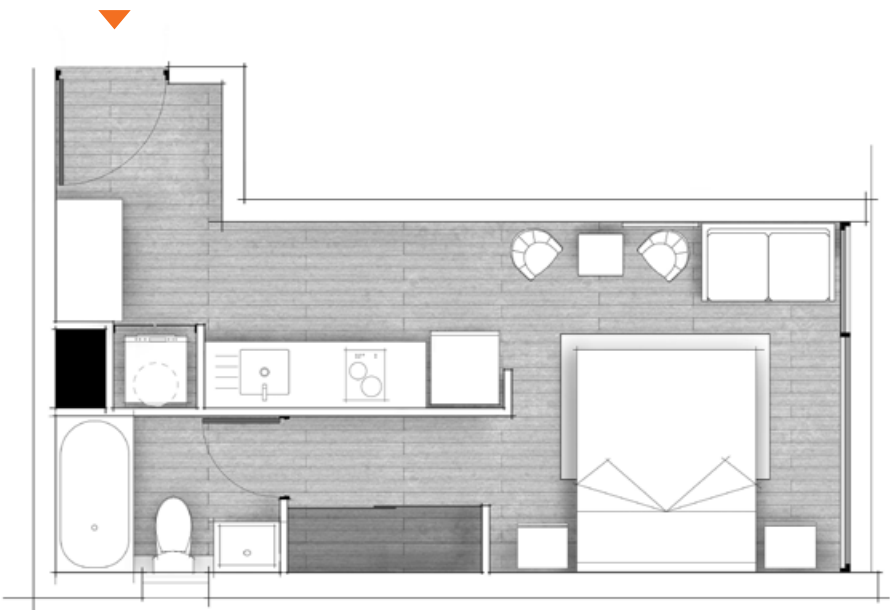
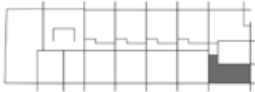
2.-Algunas características de este proyecto, sus departamentos, espacios comunes, elementos de diseño arquitectónico, terminaciones y equipamientos pueden sufrir algunas modificaciones menores en el transcurso del desarrollo de la obra y hasta su entrega material.



Estudio

+ Cocina Americana

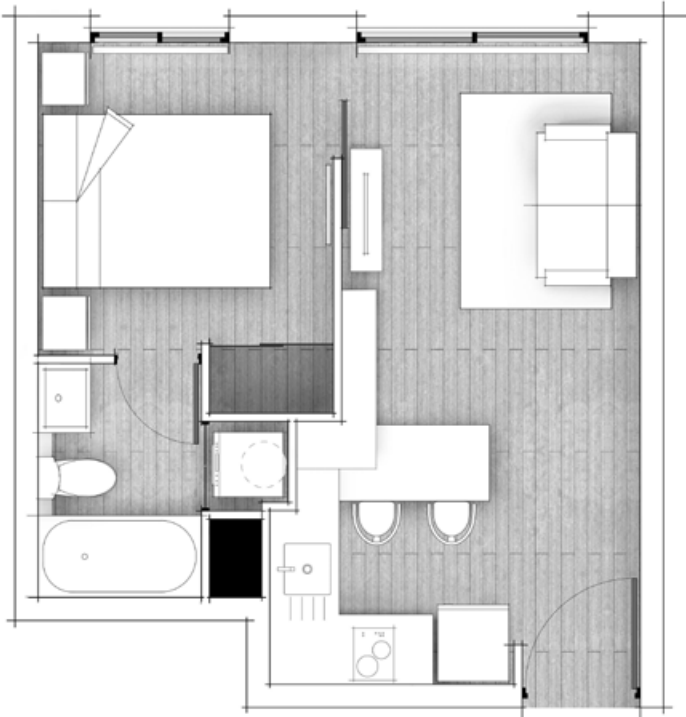
	Depto tipo E	
	Municipal	Construido
• Superficie útil depto:	27,37 m²	27,37 m²
• Superficie útil terraza:	0,00 m²	0,00 m²
• Superficie total:	27,37 m²	27,37 m²



1 Dorm + 1 Baño

+ Cocina Americana

	Depto tipo A3	
	Municipal	Construido
• Superficie útil depto:	30,39 m²	30,39 m²
• Superficie útil terraza:	0,00 m²	0,00 m²
• Superficie total:	30,39 m²	30,39 m²



1 Dorm + 1 Baño

+ Cocina Americana

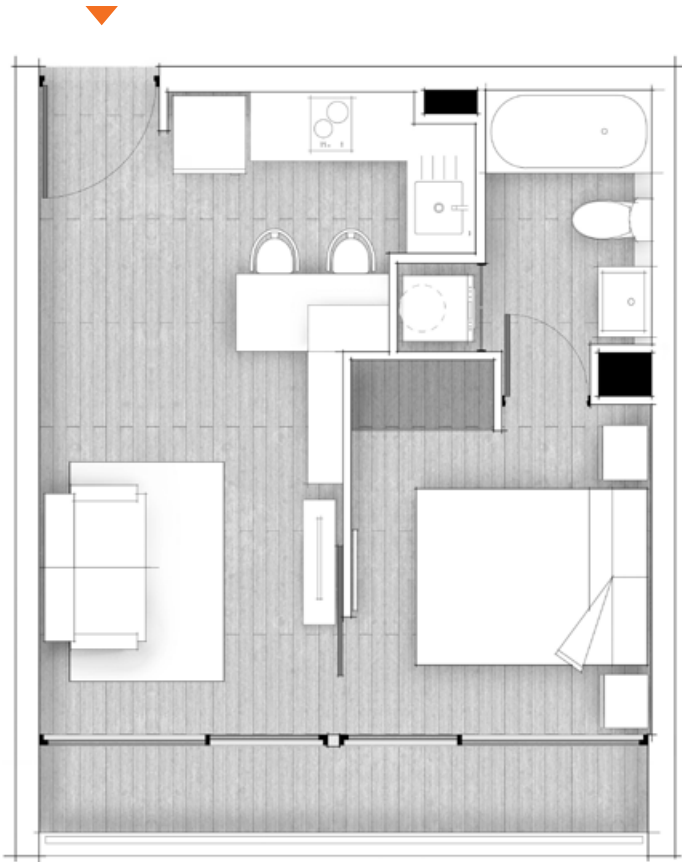
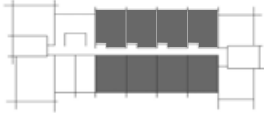
	Depto tipo A4	
	Municipal	Construido
• Superficie útil depto:	29,33 m²	29,33 m²
• Superficie útil terraza:	0,00 m²	0,00 m²
• Superficie total:	29,33 m²	29,33 m²



1 Dorm + 1 Baño

+ Cocina Americana

	Depto tipo A2	
	Municipal	Construido
• Superficie útil depto:	28,89 m²	28,89 m²
• Superficie útil terraza:	2,51 m²	5,02 m²
• Superficie total:	31,40 m²	33,91 m²



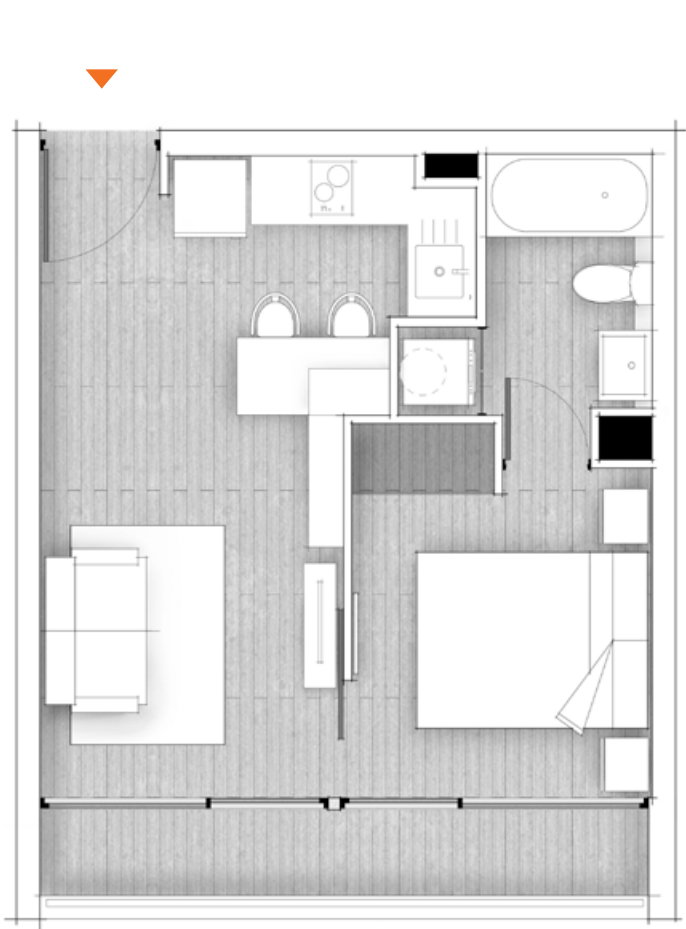
Texto legal:

1.-Las imágenes de departamentos pilotos, espacios comunes y fachada contenidas en este impreso son montajes fotográficos, bosquejos y croquis de contenido artístico elaborados con fines ilustrativos que no constituyen una representación exacta de la realidad. En consecuencia no forman parte de las condiciones ofrecidas al comprador.

Lo anterior en virtud de lo señalado en la ley 19.472.

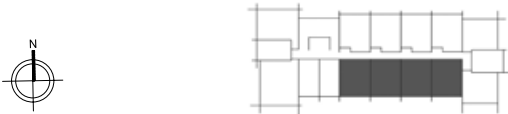
2.-Algunas características de este proyecto, sus departamentos, espacios comunes, elementos de diseño arquitectónico, terminaciones y equipamientos pueden sufrir algunas modificaciones menores en el transcurso del desarrollo de la obra y hasta su entrega material.





1 Dorm + 1 Baño
+ Cocina Americana

	Depto tipo A1	
	Municipal	Construido
• Superficie útil depto:	29,74 m²	29,74 m²
• Superficie útil terraza:	2,49 m²	4,97 m²
• Superficie total:	32,23 m²	34,71 m²



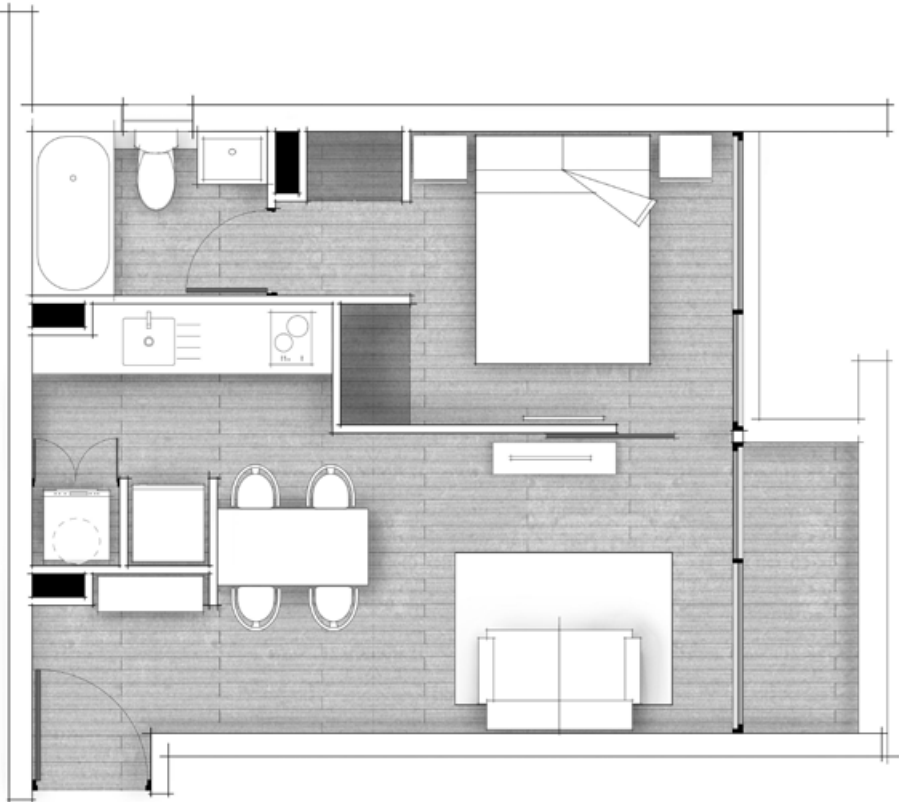
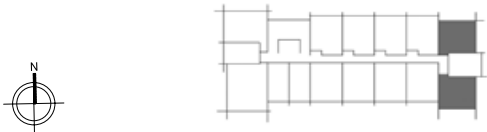
1 Dorm + 1 Baño
+ Cocina Americana

	Depto tipo B1	
	Municipal	Construido
• Superficie útil depto:	35,57 m²	35,57m²
• Superficie útil terraza:	3,64 m²	7,27m²
• Superficie total:	39,21 m²	42,84m²



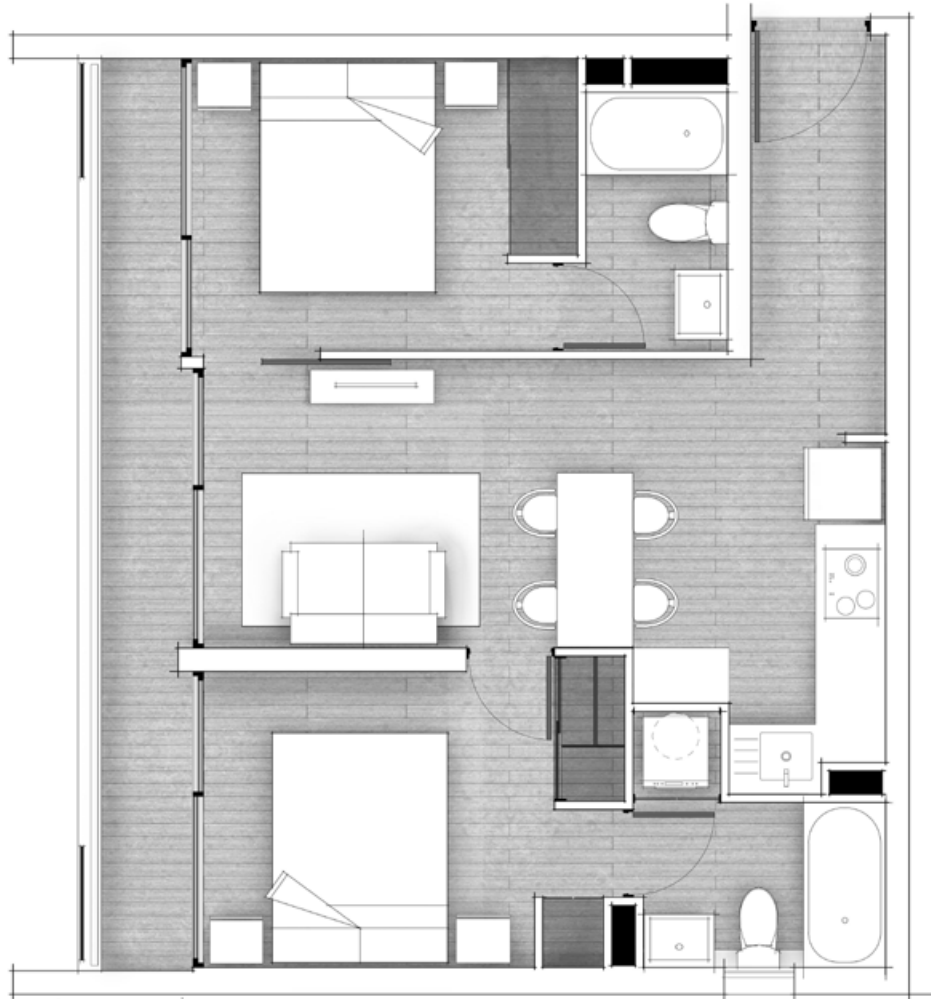
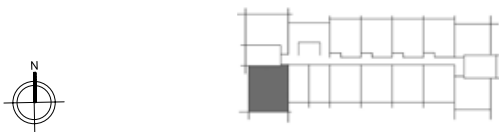
1 Dorm + 1 Baño
+ Cocina Americana

	Depto tipo B	
	Municipal	Construido
• Superficie útil depto:	34,51 m²	34,51 m²
• Superficie útil terraza:	1,64 m²	3,22 m²
• Superficie total:	36,15 m²	37,78 m²



2 Dorm + 2 Baños
+ Cocina Americana

	Depto tipo D	
	Municipal	Construido
• Superficie útil depto:	48,36 m²	48,36 m²
• Superficie útil terraza:	3,80 m²	7,59 m²
• Superficie total:	52,16 m²	55,95 m²



Texto legal:
1.-Las imágenes de departamentos pilotos, espacios comunes y fachada contenidas en este impreso son montajes fotográficos, bosquejos y croquis de contenido artístico elaborados con fines ilustrativos que no constituyen una representación exacta de la realidad. En consecuencia no forman parte de las condiciones ofrecidas al comprador.
Lo anterior en virtud de lo señalado en la ley 19.472.
2.-Algunas características de este proyecto, sus departamentos, espacios comunes, elementos de diseño arquitectónico, terminaciones y equipamientos pueden sufrir algunas modificaciones menores en el transcurso del desarrollo de la obra y hasta su entrega material.

