

COMPRA  
**TUDEPA**.CL

**EDIFICIO ANGULAR**  
Las Condes



**DESDE**

**9.064 UF**

**CONTÁCTANOS +569 2094 8609**

Las Verbenas 8935



Los Dominicos



UBICACIÓN



EDIFICIO



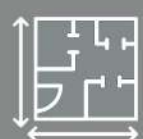
DEPARTAMENTOS



ESPACIOS COMUNES



EMPLAZAMIENTO



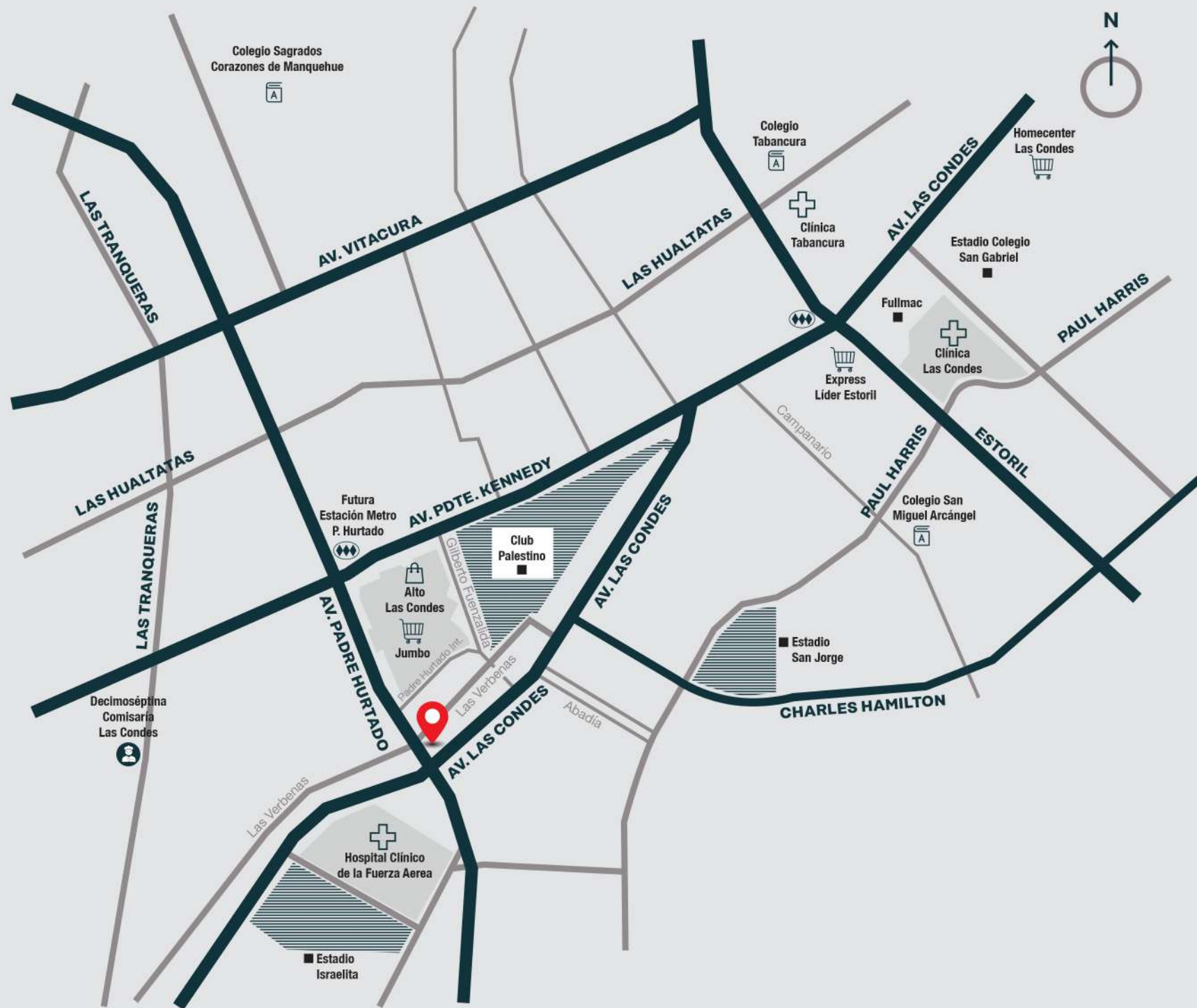
PLANTAS

# EDIFICIO ANGULAR

## Las Condes



# Ubicación



**Edificio Angular**, está ubicado en un sector con gran plusvalía en la comuna de Las Condes, el proyecto se emplaza en la esquina de Avenida Padre Hurtado con Las Verbenas, a pocos pasos de Avenida Las Condes, próximo a Avenida Kennedy y muy cercano a la futura estación de metro Padre Hurtado y Mall Alto Las Condes.

El edificio contará con un boulevard comercial en los pisos 1 y 2.

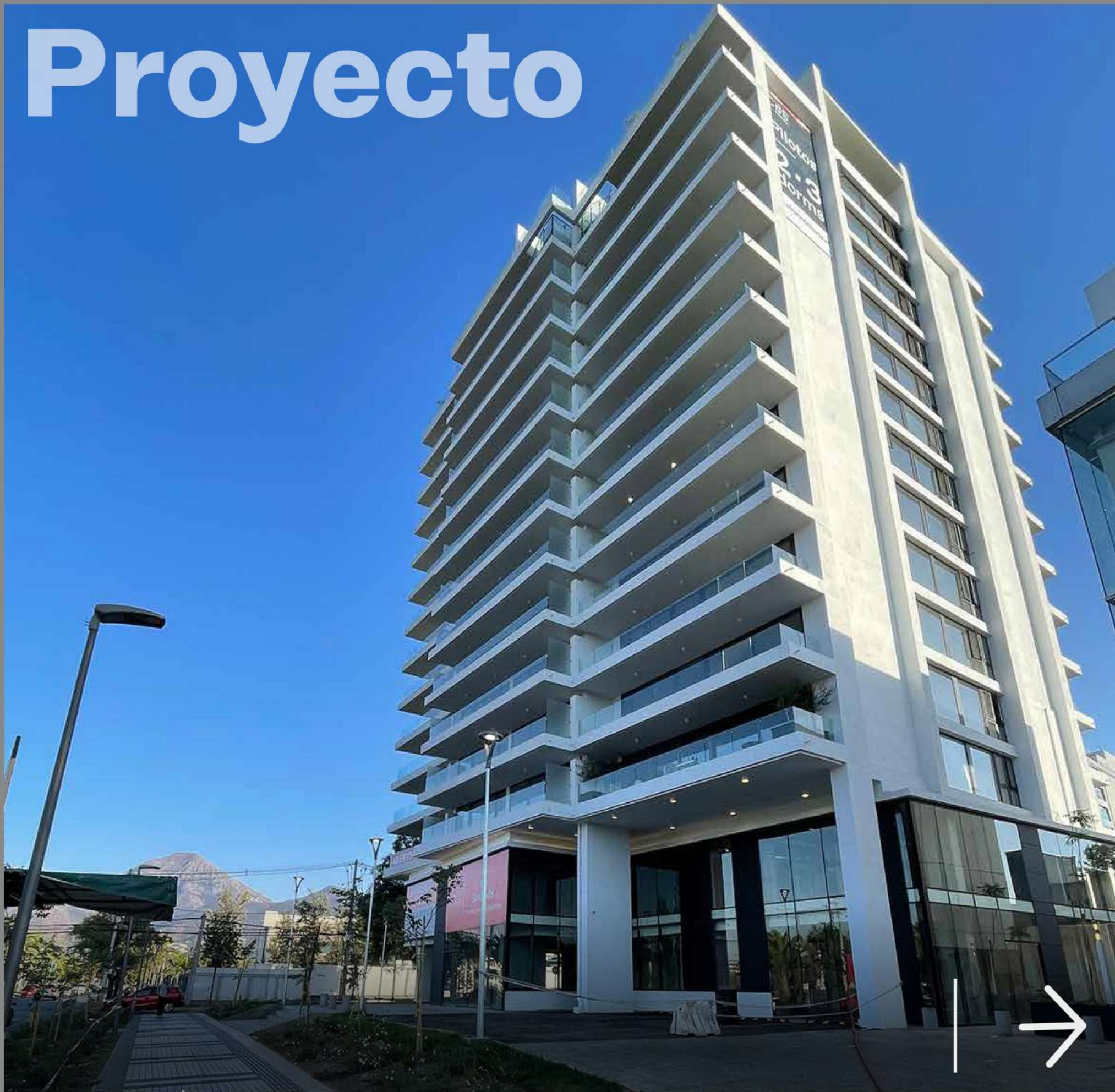


# EDIFICIO ANGULAR

Las Condes



# Proyecto



En Edificio Ángular vivirás los espacios de cada uno de sus ambientes con vistas despejadas que te sorprenderán.

Sólo 5 departamentos por piso, está inserto en un sector de las condes que te permitirá desplazarte al resto de la ciudad.



# EDIFICIO ANGULAR

Las Condes



## Terminaciones



- Puerta de acceso enchapada en madera
- Piso AB K pfer laminado en dormitorios, living comedor y  reas de circulaci n
- Cocina Full equipada con encimera, horno, microondas campana , refrigerador, lavavajillas y cubierta de cuarzo calacatta
- Ba o principal con showerdoor y vanitorio con con cubierta de cuarzo
- Ventanas P.v.c. grafito con termopanel



# EDIFICIO ANGULAR

Las Condes



## Departamento



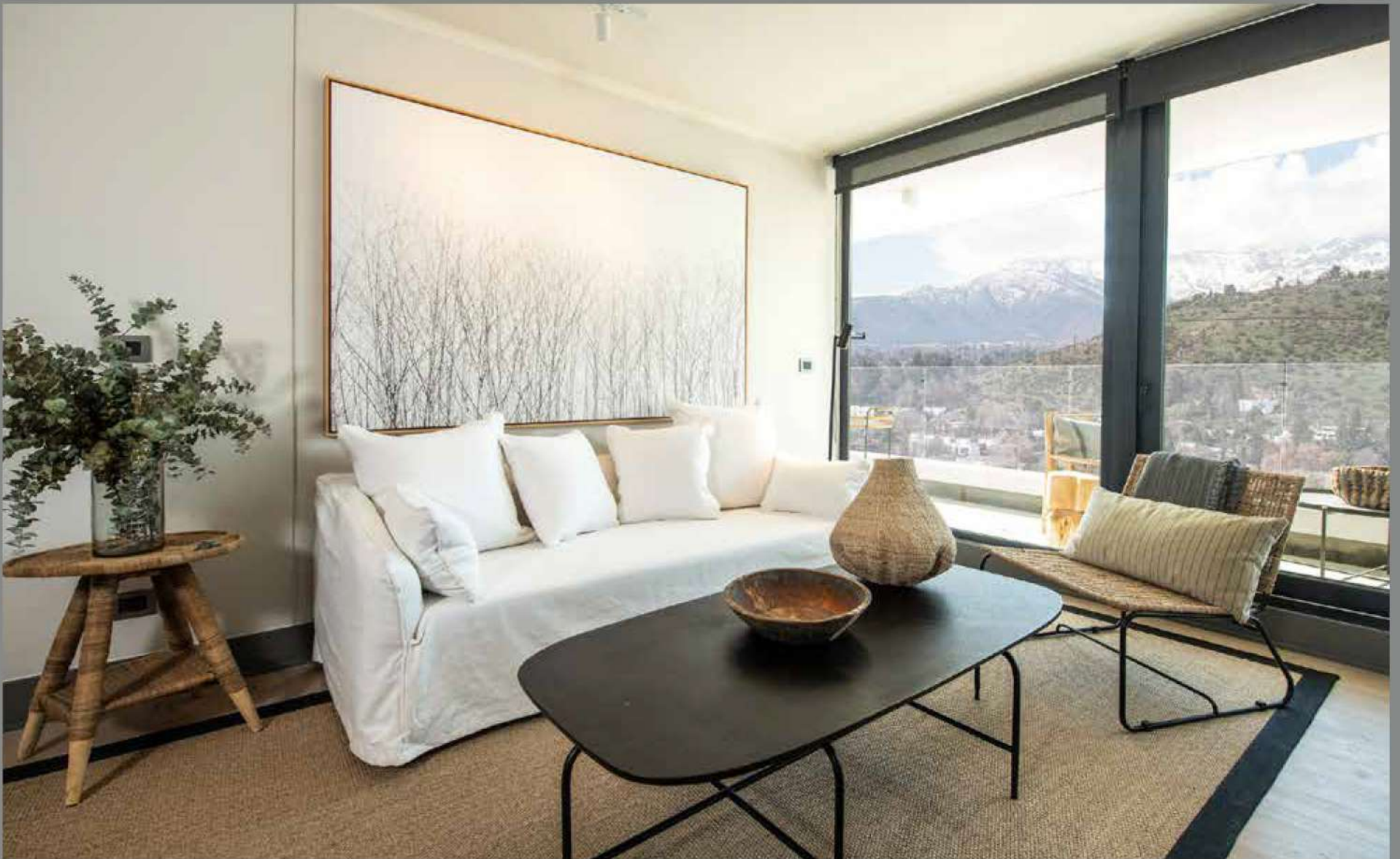
Cocina

# EDIFICIO ANGULAR

Las Condes



## Departamento



Living



# EDIFICIO ANGULAR

Las Condes



## Departamento



Dormitorio Principal



# EDIFICIO ANGULAR

Las Condes



## Departamento



Dormitorio 2

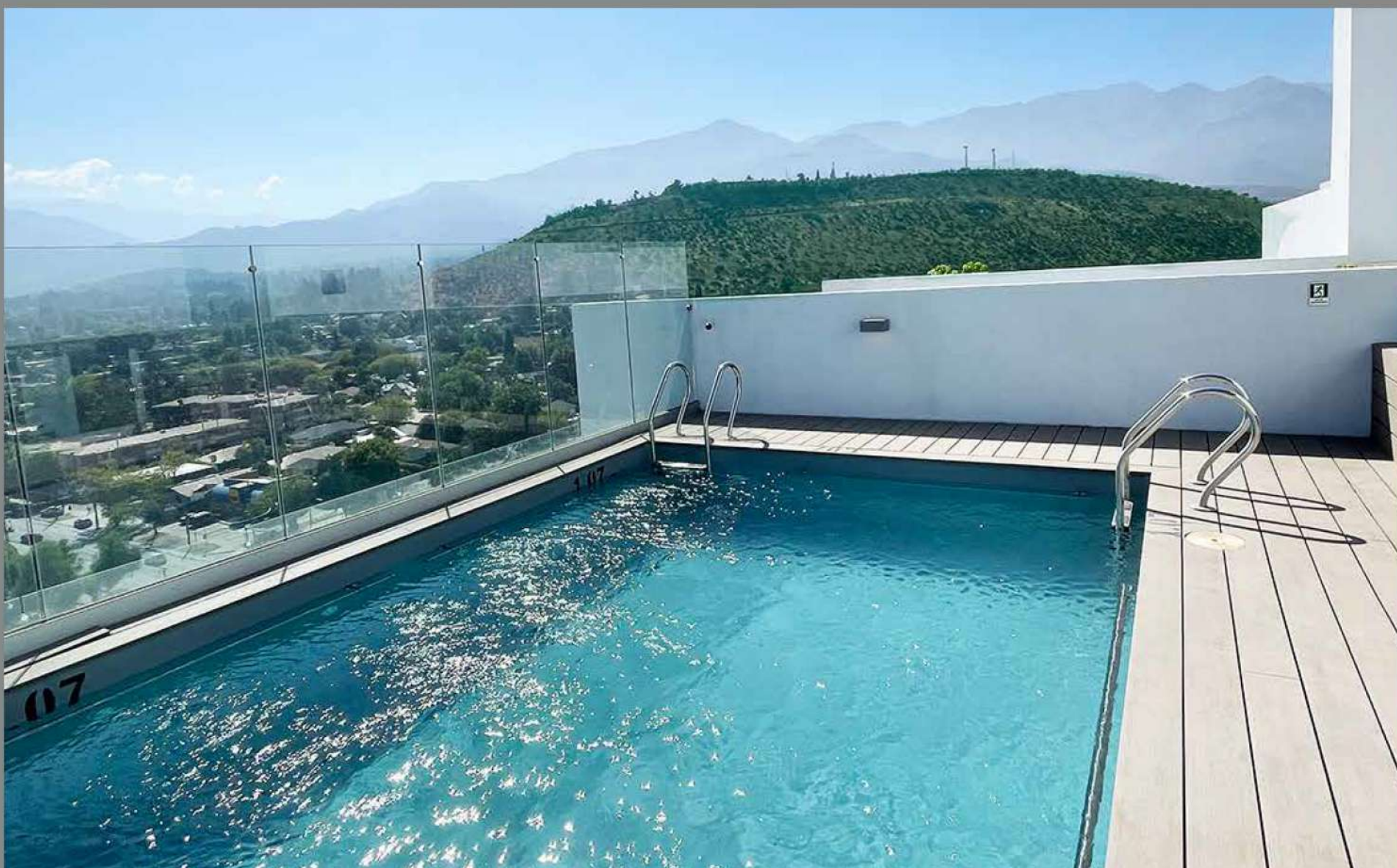


# EDIFICIO ANGULAR

Las Condes



## Espacios Comunes



Piscina panorámica en último piso



# EDIFICIO ANGULAR

Las Condes



## Espacios Comunes



Sala Multiuso con espectacular vista



# EDIFICIO ANGULAR

Las Condes



## Espacios Comunes



Terraza Lounge en último piso



# EDIFICIO ANGULAR

## Las Condes



# Emplazamiento



1. Acceso peatonal.
2. Hall de acceso de doble altura.
3. Ascensores.
4. Bicileteros.
5. Acceso a estacionamiento subterráneo con factibilidad de carga auto eléctrico.
6. Locales comerciales en primer y segundo piso.
7. Estacionamientos Locales comerciales.



Emplazamiento 1<sup>er</sup> piso



# EDIFICIO ANGULAR

## Las Condes



# Emplazamiento

1. Terraza lounge.
2. Caja de escalas.
3. Piscina con vista panorámica.
4. Ascensores.
5. Baño
6. Sala multiuso.
7. Terrazas de uso y goce exclusivo de departamentos.



Emplazamiento último piso



# EDIFICIO ANGULAR

## Las Condes



**DEPTO A** | **2 dorm • 2 baños**  
301 AL 1301 / 304 AL 1304



**Útil:** 72,1 m<sup>2</sup> Apróx.  
**Terraza:** 22,8 m<sup>2</sup> Apróx.  
**Total:** 94,9 m<sup>2</sup> Apróx.





# EDIFICIO ANGULAR

## Las Condes



**DEPTO B** | **2 dorm - 3 baños**  
302 AL 1302 / 303 AL 1303



**Útil:** 82,9 m<sup>2</sup> Apróx.  
**Terraza:** 20,9 m<sup>2</sup> Apróx.  
**Total:** 103,8 m<sup>2</sup> Apróx.





# EDIFICIO ANGULAR

Las Condes



**DEPTO C** | **3 dorm • 2 baños**  
305 AL 1305



**Útil:** 105,7 m<sup>2</sup> Apróx.  
**Terraza:** 55,7 m<sup>2</sup> Apróx.  
**Total:** 161,4 m<sup>2</sup> Apróx.



# EDIFICIO ANGULAR

## Las Condes



**Penthouse** | **2 dorm • 2 baños**  
1401 Y 1404



TERRAZA PENTHOUSE AZOTEA

<b>Útil:</b>	72,1 m <sup>2</sup> Apróx.
<b>Terraza:</b>	22,8 m <sup>2</sup> Apróx.
<b>penthouse:</b>	27,2 m <sup>2</sup> Apróx.
<b>Total:</b>	122,1 m <sup>2</sup> Apróx.





# EDIFICIO ANGULAR

## Las Condes



**Penthouse**  
1402 Y 1403

**2 dorm • 3 baños**



TERRAZA PENTHOUSE AZOTEA

<b>Útil:</b>	82,9	m <sup>2</sup> Apróx.
<b>Terraza:</b>	20,9	m <sup>2</sup> Apróx.
<b>penthouse:</b>	47,3	m <sup>2</sup> Apróx.
<b>Total:</b>	151,1	m <sup>2</sup> Apróx.



# EDIFICIO ANGULAR

## Las Condes



**Penthouse** | **3 dorm • 3 baños**  
1405



TERRAZA PENTHOUSE AZOTEA

<b>Útil:</b>	105,7	m <sup>2</sup> Apróx.
<b>Terraza:</b>	55,7	m <sup>2</sup> Apróx.
<b>penthouse:</b>	125,5	m <sup>2</sup> Apróx.
<b>Total:</b>	286,9	m <sup>2</sup> Apróx.



# CONTÁCTANOS

**+569 2871 4309**  
**+569 2094 8609**