



Edificio Bordevivo

Un edificio boutique y de uso mixto, con solo 11 pisos más cubierta y espacios comunes en altura para disfrutar la ciudad en comunidad. Ubicado en San Isidro 513, en una zona activa y atractiva de Santiago centro, cercano a las estaciones de Metro Parque Almagro y Universidad Católica, con una amplia oferta de servicios y comercio a su alrededor.



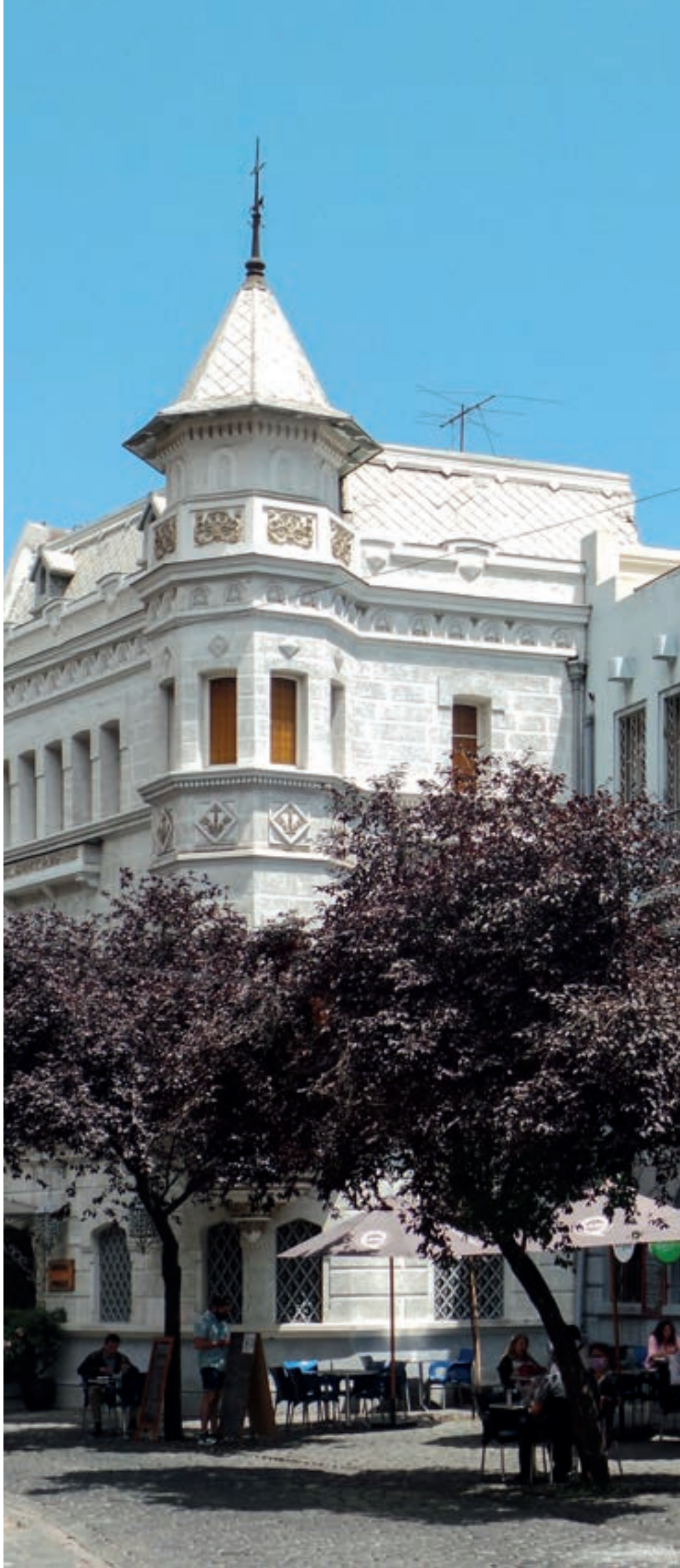


COMPRA 
TUDEPA
una empresa de capital seguro



Origen del proyecto

El proyecto nace arquitectónicamente desde la búsqueda por propiciar el desarrollo de una comunidad a través de espacios abiertos que poseen la capacidad de dar cabida a múltiples acciones. Desde el primer nivel, el edificio se vincula a lo urbano con un hall de entrada que se presenta como una extensión de la calle. Por sobre el edificio, conectando sus últimos niveles, diseñamos un gran espacio exterior como núcleo de encuentro, flanqueado por el recubrimiento del edificio que conecta tres niveles a modo de paseo o circuito de actividades. En este núcleo ascendente, se relacionan los distintos espacios como el salón gourmet, áreas de vegetación, quinchos, gimnasio exterior, anfiteatro y balcones exteriores que observan la ciudad, todos dispuestos a ser habitados en esta plaza elevada.



Entorno y conectividad

Metro Parque Almagro

Metro Universidad Católica

Parque Almagro

Barrio Marcoleta

Eje Santa Isabel

Universidades

Clínicas

Supermercados



Texto legal:

1.-Las imágenes de departamentos pilotos, espacios comunes y fachada contenidas en este impreso son montajes fotográficos, bosquejos y croquis de contenido artístico elaborados con fines ilustrativos que no constituyen una representación exacta de la realidad. En consecuencia no forman parte de las condiciones ofrecidas al comprador.

Lo anterior en virtud de lo señalado en la ley 19.472.

2.-Algunas características de este proyecto, sus departamentos, espacios comunes, elementos de diseño arquitectónico, terminaciones y equipamientos pueden sufrir algunas modificaciones menores en el transcurso del desarrollo de la obra y hasta su entrega material.





Vive en un barrio dinámico y bien conectado.





Texto legal:
1.-Las imágenes de departamentos pilotos, espacios comunes y fachada contenidas en este impreso son montajes fotográficos, bosquejos y croquis de contenido artístico elaborados con fines ilustrativos que no constituyen una representación exacta de la realidad. En consecuencia no forman parte de las condiciones ofrecidas al comprador. Lo anterior en virtud de lo señalado en la ley 19.472.
2.-Algunas características de este proyecto, sus departamentos, espacios comunes, elementos de diseño arquitectónico, terminaciones y equipamientos pueden sufrir algunas modificaciones menores en el transcurso del desarrollo de la obra y hasta su entrega material.

Espacios comunes

Salón gourmet

Sala cowork

Terraza con quincho en azotea

Área de mascotas

Gimnasio exterior

Anfiteatro

Sala e-commerce

Bicicleteros

Accesos controlados por CCTV





Espacios diferenciadores que invitan
a vivir en comunidad.



COMPRA 
TUDEPA
una empresa de capital seguro



Productos de alto estándar y look moderno para
una mejor calidad de vida.



Detalles y terminaciones

Cocina con horno, campana y encimera vitrocerámica

Cubiertas de Quartz Stone en muebles de cocina

Full electric con termos individuales

Piso gres porcelánico tipo madera

Ventanas Termopanel

Mesa móvil en todos los departamentos

Alarma en puerta de acceso en todos los departamentos.



Texto legal:

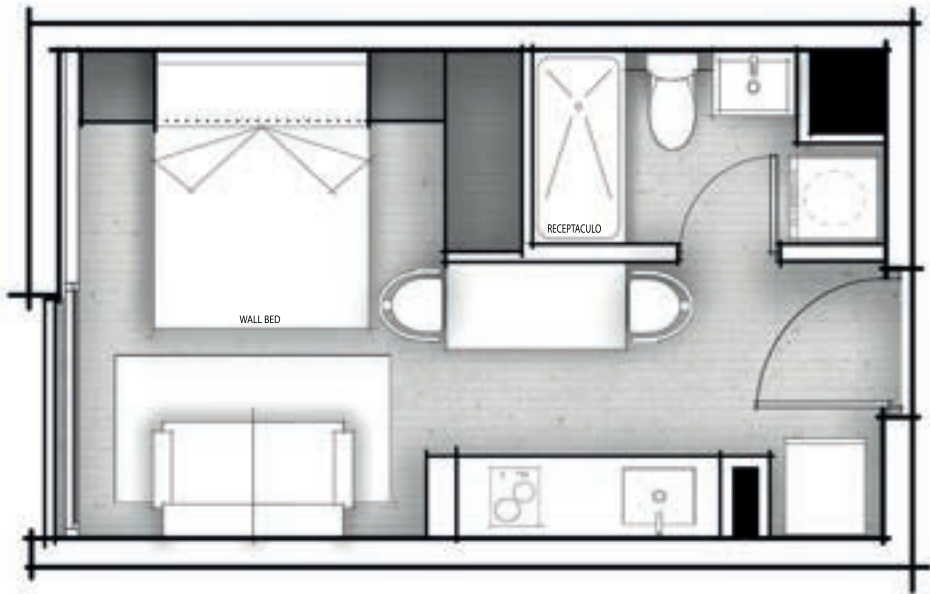
- 1.-Las superficies antes declaradas corresponden a las superficies proyectadas, las que podrán presentar diferencias menores con aquellas que resulten una vez ejecutado el proyecto, dentro de los márgenes de error tolerados en el marco de las buenas prácticas constructivas.
- 2.-Municipal: Superficie útil de acuerdo a la que señala el Artículo 1.1.2. del Título 1 de la OGUC, conforme a la LGUC y a la DDU 361 de 16.06.2017. Esta superficie se mide hasta el eje de los muros o líneas divisorias entre unidades y la superficie común y hasta la cara exterior de los muros perimetrales.
- 3.-Construido: corresponde al 100% de la superficie de losa construida medida a los ejes de muros o cara exterior de muros perimetrales, según corresponda.
- 4.-Las superficies de terrazas pueden variar según piso u orientación, inclusive a versiones sin terraza.



Estudio

+ Cocina Americana

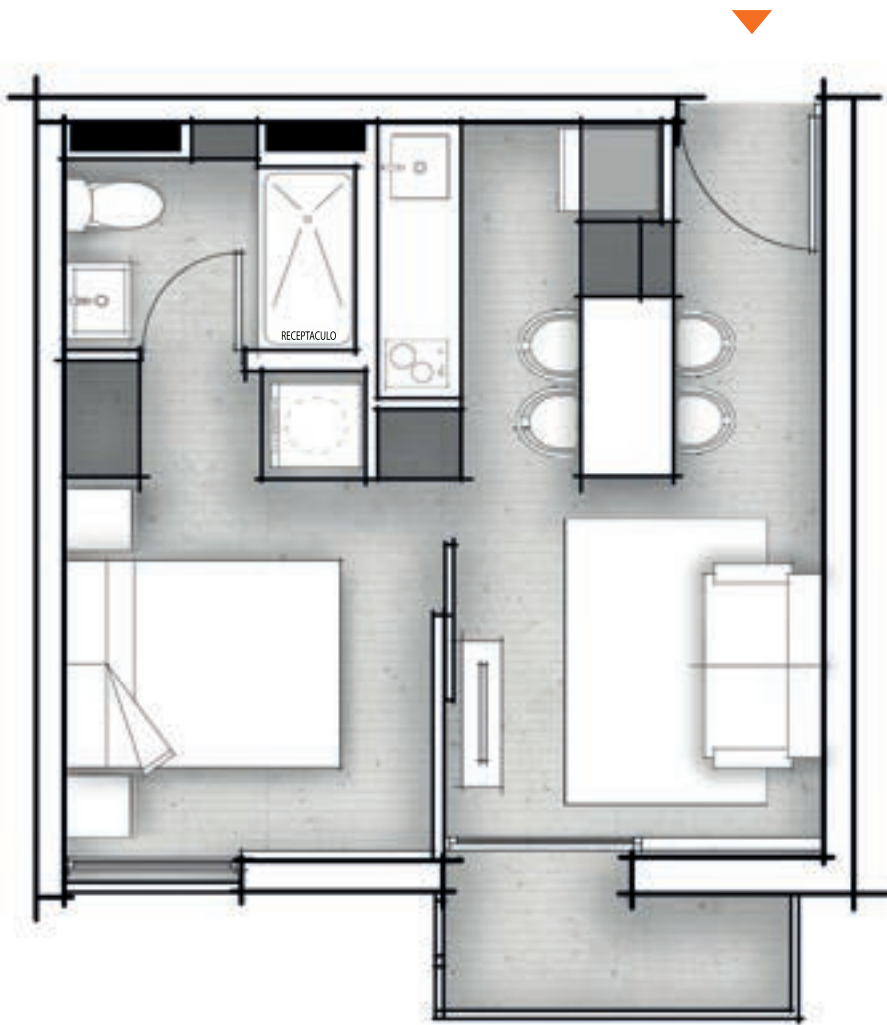
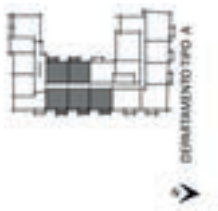
Depto tipo C		
	Municipal	Construido
• Superficie útil depto:	22,56 m²	22,56 m²
• Superficie útil terraza:	0,00 m²	0,00 m²
• Superficie total:	22,56 m²	22,56 m²



1 Dorm + 1 Baño

+ Cocina Integrada

Depto tipo A		
	Municipal	Construido
• Superficie útil depto:	30,16 m²	30,16 m²
• Superficie útil terraza:	1,31 m²	2,62 m²
• Superficie total:	31,47 m²	32,78 m²

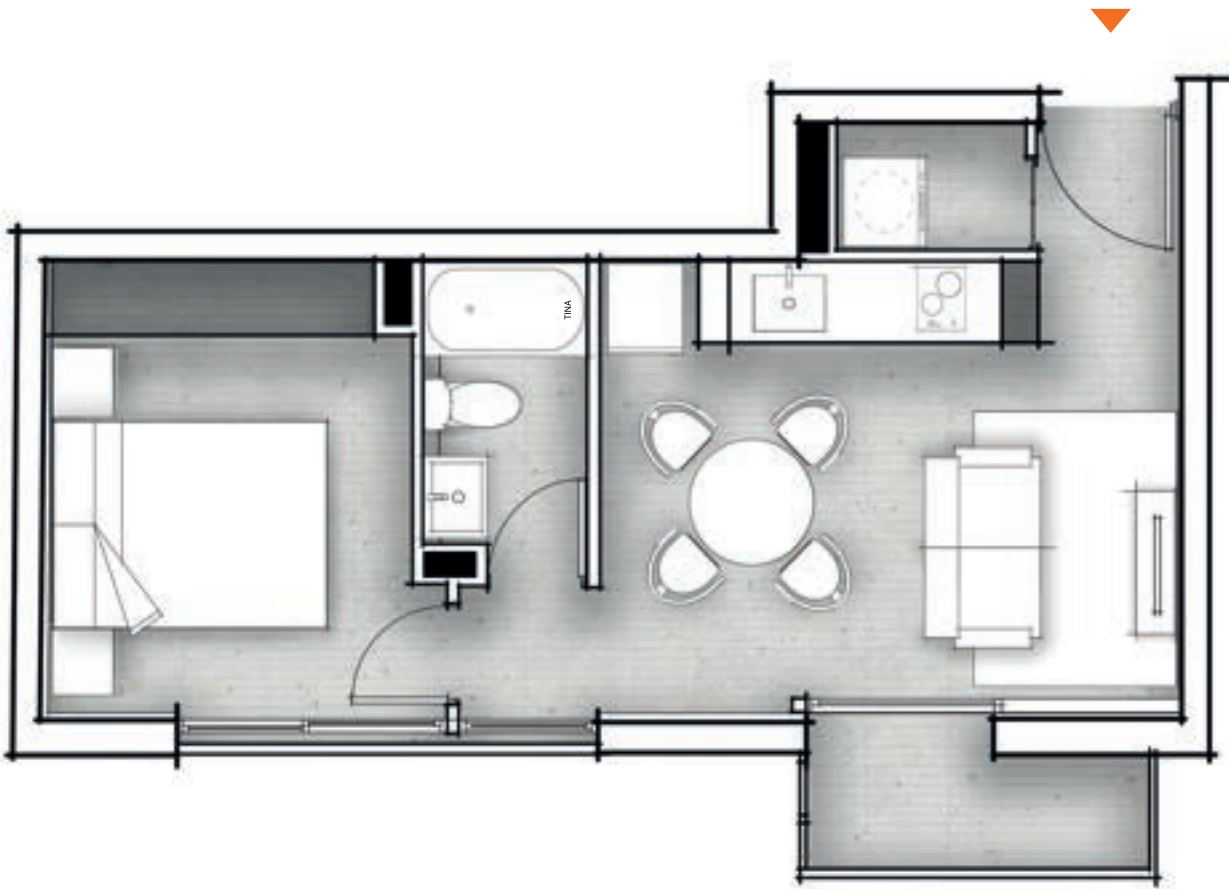




1 Dorm + 1 Baño

+ Cocina Americana

Depto tipo E		
	Municipal	Construido
• Superficie útil depto:	33,59 m²	33,59 m²
• Superficie útil terraza:	1,33 m²	2,66 m²
• Superficie total:	34,92 m²	36,25 m²



Texto legal:

1.-Las superficies antes declaradas corresponden a las superficies proyectadas, las que podrán presentar diferencias menores con aquellas que resulten una vez ejecutado el proyecto, dentro de los márgenes de error tolerados en el marco de las buenas prácticas constructivas.

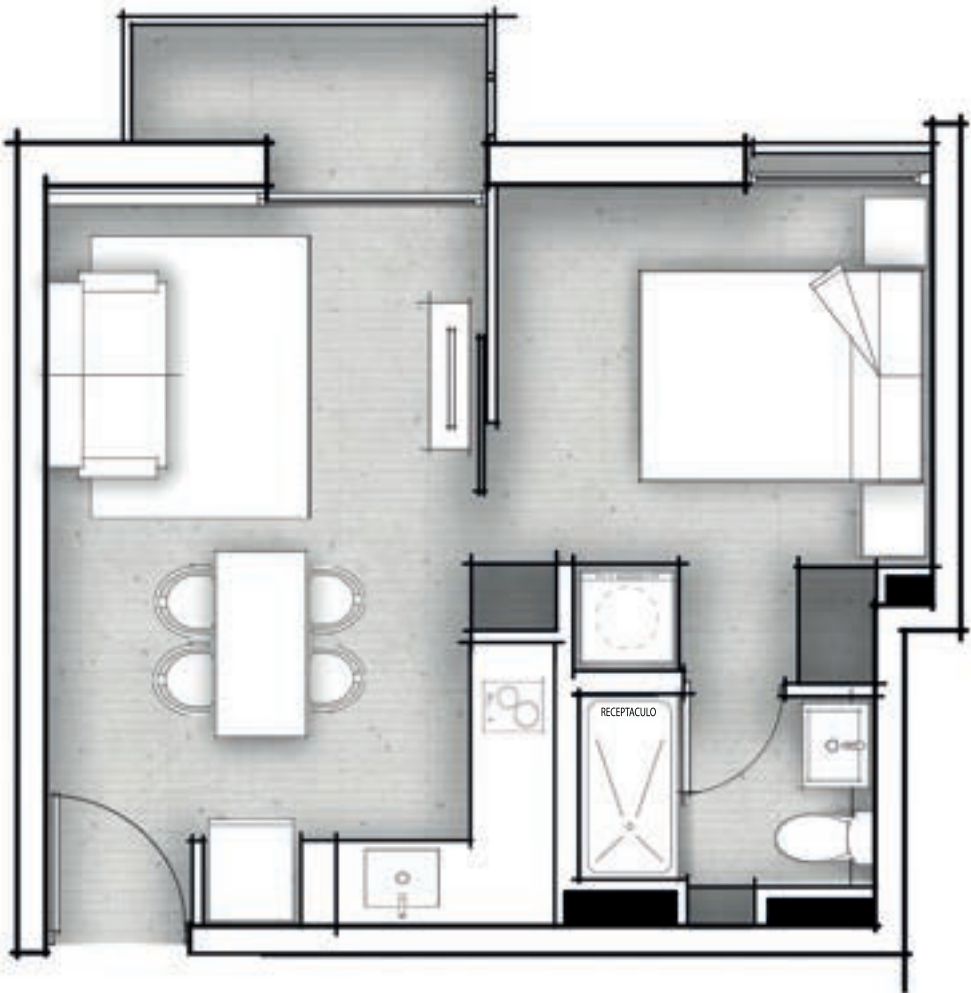
2.-Municipal: Superficie útil de acuerdo a la que señala el Artículo 1.1.2. del Título 1 de la OGUC, conforme a la LGUC y a la DDU 361 de 16.06.2017. Esta superficie se mide hasta el eje de los muros o líneas divisorias entre unidades y la superficie común y hasta la cara exterior de los muros perimetrales.

3.-Construido: corresponde al 100% de la superficie de losa construida medida a los ejes de muros o cara exterior de muros perimetrales, según corresponda.

4.-Las superficies de terrazas pueden variar según piso u orientación, inclusive a versiones sin terraza.

1 Dorm + 1 Baño + Cocina Americana

Depto tipo B		
	Municipal	Construido
• Superficie útil depto:	34,53 m²	34,53 m²
• Superficie útil terraza:	1,41 m²	2,82 m²
• Superficie total:	35,94 m²	37,35 m²



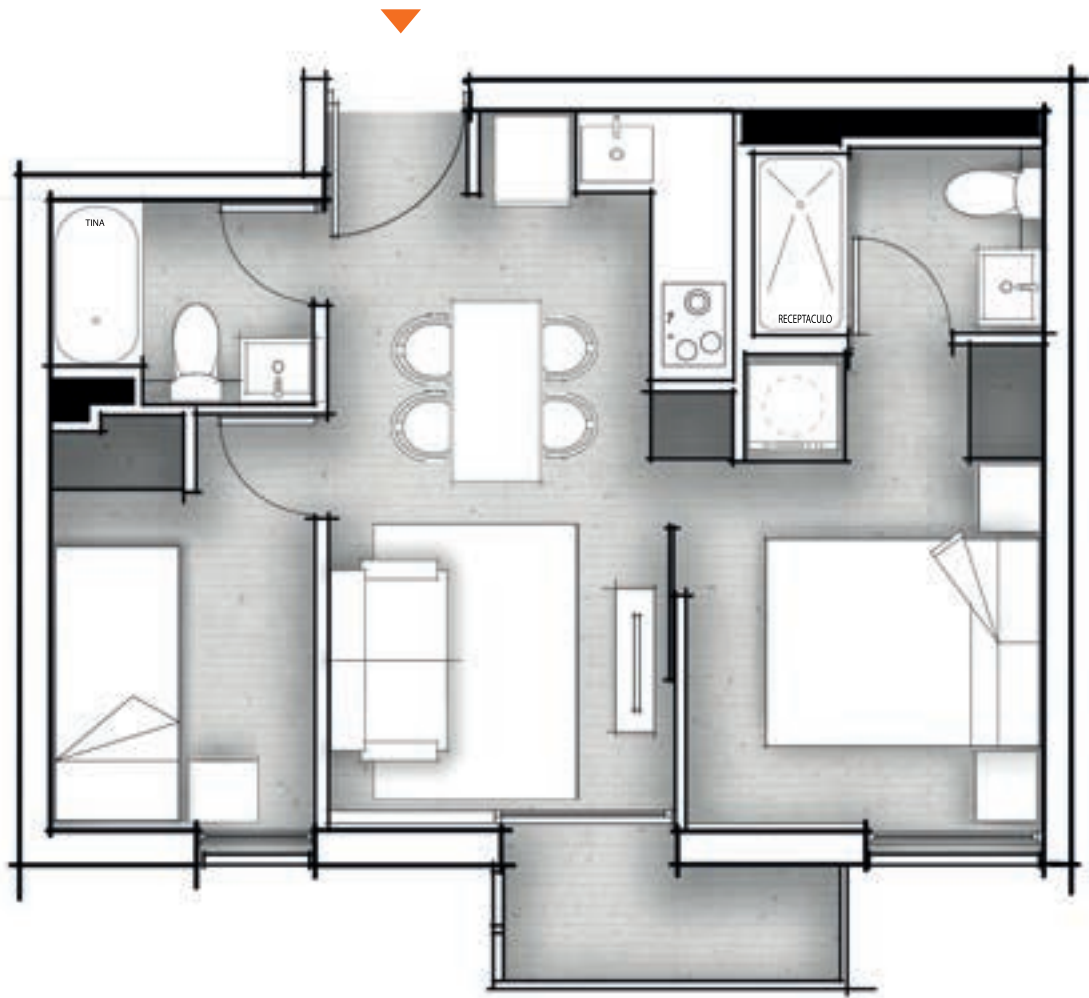
Texto legal:
1.-Las superficies antes declaradas corresponden a las superficies proyectadas, las que podrán presentar diferencias menores con aquellas que resulten una vez ejecutado el proyecto, dentro de los márgenes de error tolerados en el marco de las buenas prácticas constructivas.
2.-Municipal: Superficie útil de acuerdo a la que señala el Artículo 1.1.2. del Título 1 de la OGUC, conforme a la LGUC y a la DDU 361 de 16.06.2017. Esta superficie se mide hasta el eje de los muros o líneas divisorias entre unidades y la superficie común y hasta la cara exterior de los muros perimetrales.
3.-Construido: corresponde al 100% de la superficie de losa construida medida a los ejes de muros o cara exterior de muros perimetrales, según corresponda.
4.-Las superficies de terrazas pueden variar según piso u orientación, inclusive a versiones sin terraza.





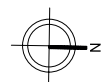
2 Dorm + 2 Baños + Cocina Americana

Depto tipo F		
	Municipal	Construido
• Superficie útil depto:	38,63 m²	38,63 m²
• Superficie útil terraza:	1,30 m²	2,60 m²
• Superficie total:	39,93 m²	41,23 m²



2 Dorm + 1 Baño + Cocina Americana

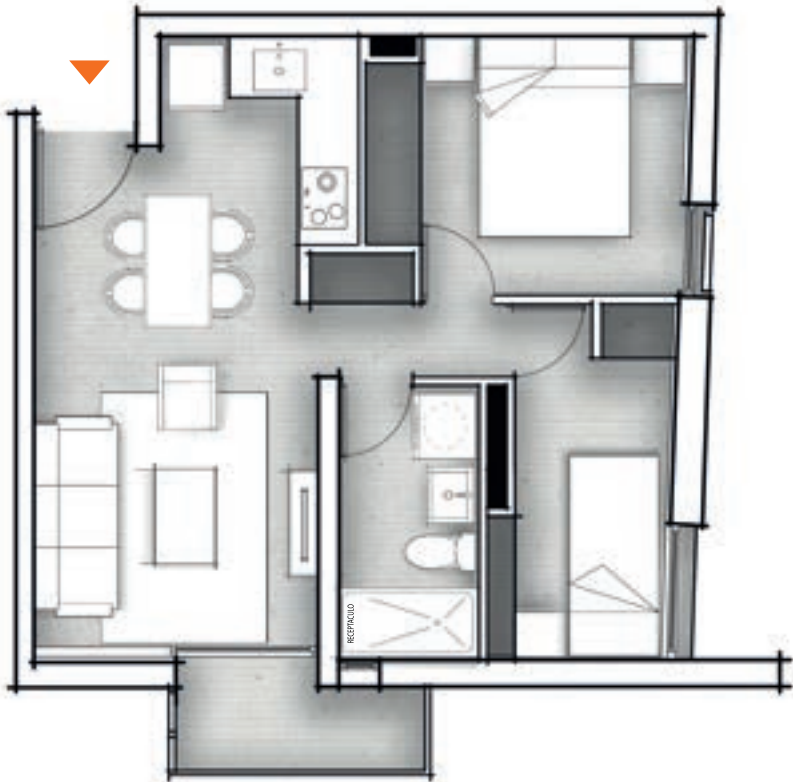
Depto tipo I		
	Municipal	Construido
• Superficie útil depto:	41,43 m²	41,43 m²
• Superficie útil terraza:	1,33 m²	2,66 m²
• Superficie total:	42,76 m²	44,09 m²



2 Dorm + 1 Baño + Cocina Americana

Depto tipo H

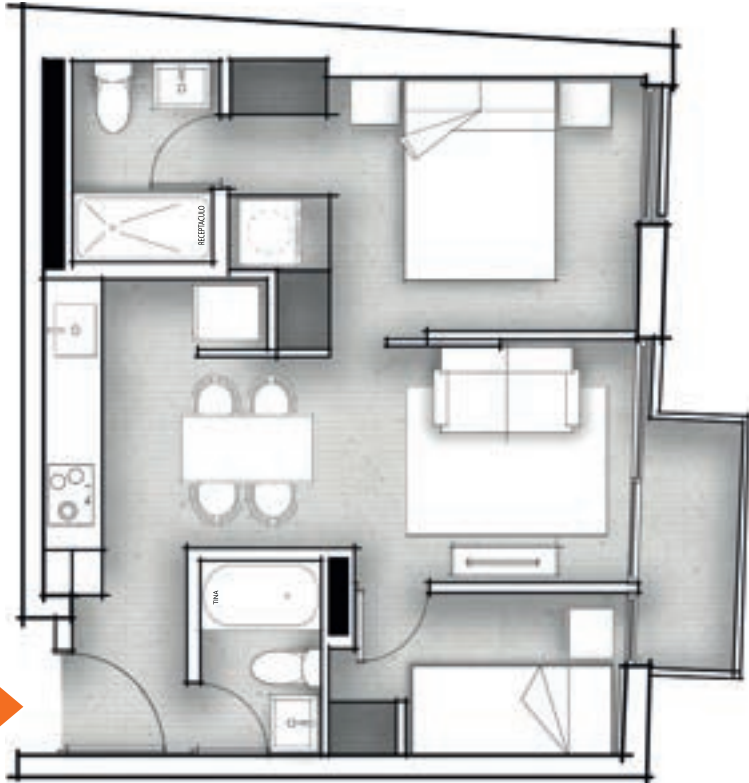
	Municipal	Construido
• Superficie útil depto:	42,74 m²	42,74 m²
• Superficie útil terraza:	1,44 m²	2,88 m²
• Superficie total:	44,18 m²	45,62 m²



2 Dorm + 2 Baños + Cocina Americana

Depto tipo G

	Municipal	Construido
• Superficie útil depto:	44,41 m²	44,41 m²
• Superficie útil terraza:	1,35 m²	2,7 m²
• Superficie total:	45,76 m²	47,11 m²



Texto legal:

- 1.-Las superficies antes declaradas corresponden a las superficies proyectadas, las que podrán presentar diferencias menores con aquellas que resulten una vez ejecutado el proyecto, dentro de los márgenes de error tolerados en el marco de las buenas prácticas constructivas.
- 2.-Municipal: Superficie útil de acuerdo a la que señala el Artículo 1.1.2. del Título 1 de la OGUC, conforme a la LGUC y a la DDU 361 de 16.06.2017. Esta superficie se mide hasta el eje de los muros o líneas divisorias entre unidades y la superficie común y hasta la cara exterior de los muros perimetrales.
- 3.-Construido: corresponde al 100% de la superficie de losa construida medida a los ejes de muros o cara exterior de muros perimetrales, según corresponda.
- 4.-Las superficies de terrazas pueden variar según piso u orientación, inclusive a versiones sin terraza.